

ՀԻՄՆԱԿԱՆ ԱԷԼ ԼՐԱԿԱԶՄԻ ԱՇԽԱՏԱՆՔԱՅԻՆ ԳԾԱԳՐԵՐԻ ԱՄՓՈՓԱԳԻՐ

| ԹԵՐԹ | ԱՆՎԱՆՈՒՄ | ԾԱՆՈԹՈՒԹՅՈՒՆ |
|------|--|--------------|
| 1 | ԸՆԴՀԱՆՈՒՐ ՏՎՅԱԼՆԵՐ | |
| 2 | ԱՐՏԱՔԻՆ ԼՈՒՍԱԿՈՐՈՒԹՅԱՆ ՑԱՑԻ ԳԼԽԱԿՈՐ ՀԱՏԱԿԱԳԻԾ | Մ 1:1000 |
| 3 | ՀԵՆԱՍՅՈՒՆ-1 | |
| 4 | ՀԵՆԱՍՅՈՒՆ-2 | |
| 5 | ՄԱՌԻՖԻ ԽՐԱՄՈՒՂՈՒ ԿՏՐՎԱԾՔ | |
| 6 | ՀԵՆԱՍՅԱՆ ՎՐԱ ԿԱ-Ի ՀՈՂԱՆՑՄԱՆ ՀԱՄԱԿԱՐԳ: ՇՈՒ ԴԵՏԱԼՆԵՐ | |
| 7 | ԱՐՏԱՔԻՆ ԼՈՒՍԱԿՈՐՈՒԹՅԱՆ ՀԵՆԱՍՅԱՆ ՄԻԱՑՄԱՆ ՀԱՆԳՈՒՅՑՆԵՐ | |
| 8 | ԱՐՏԱՔԻՆ ԼՈՒՍԱԿՈՐՈՒԹՅԱՆ ԿԱՌԱՎԱՐՄԱՆ ՇՂԹԱ | |
| 9 | ԽՐԱՄՈՒՂԻՆԵՐ | |
| 10 | ՄԱԼՈՒԽԱՅԻՆ ԳԾԻ ԱՆՑԿԱՑՈՒՄ ԱՎՏՈՃԱՆԱՊԱՐՀԻ ՀԱՏՈՒՄՈՎ | |
| 11 | ՄԱԼՈՒԽԱՅԻՆ ԳԾԻ ԱՆՑԿԱՑՈՒՄ ԱՎՏՈՃԱՆԱՊԱՐՀՆԵՐԻՆ ԶՈՒԳԱՀԵՌ | |
| 12 | ՄԱԼՈՒԽԱՅԻՆ ԳԾԻ ԱՆՑԿԱՑՈՒՄ ԾԱՌԵՐԻՆ, ԹՓՈՒՏՆԵՐԻՆ ԵՎ ՇԻՆՈՒԹՅՈՒՆՆԵՐԻ ՀԻՄՔԵՐԻՆ ԶՈՒԳԱՀԵՌ | |
| 13 | ԵՐԿՈՒ ՄԱԼՈՒԽԱՅԻՆ ԳԾԵՐԻ ՀԱՏՈՒՄԸ ՀՈՂՈՒՄ | |
| 14 | ՄԱԼՈՒԽԱՅԻՆ ԳԾԻ ԵՎ ԽՈՂՈՎԱԿԱՇԱՐԻ ՀԱՏՈՒՄԸ | |
| 15 | ՄԱԼՈՒԽԱՅԻՆ ԳԾԻ ԶՈՒԳԱՀԵՌ ԱՆՑԿԱՑՈՒՄԸ ԽՈՂՈՎԱԿԱՇԱՐԻՆ | |
| 16 | ՄԱՍՆԱԳԻՐ | |

ՎԿԱՅԱԿՈՉՎԱԾ ՓԱՍՏԱԹՂԹԵՐ

| ՆՇԱՆԱԿՈՒՄ | ԱՆՎԱՆՈՒՄ | ԾԱՆՈԹՈՒԹՅՈՒՆ |
|---------------|---|--------------|
| 1.105.03 | ՄԻՆՉԵՎ 10 ԿՎ ԼԱՐՄԱՆ ՄԱԼՈՒԽՆԵՐԻ ԱՆՑԿԱՑՈՒՄ ԽՐԱՄՈՒՂՈՒՄ | |
| | ԷԼԵԿՏՐՈՎԱՅԱՆՔՆԵՐԻ ՍԱՐՔԱԿՈՐՈՒՄՆԵՐԻ ԿԱՆՈՆՆԵՐԸ | |
| 5.407-11-A174 | ԷԼԵԿՏՐԱԿԱՆ ԿԱՅԱՆՔՆԵՐԻ ՀՈՂԱԿՑՈՒՄ ԵՎ ՉՐՈՅԱՑՈՒՄ | |

ԸՆԴՀԱՆՈՒՐ ՏՎՅԱԼՆԵՐ

- 1.Այգու 380Վ լարման արտաքին լուսավորության նախագիծը մշակված է ըստ տեխնիկական պայմանի:
2.Նախագիծը մշակված է համաձայն ՄՄՅ և ուրիշ գործող նորմատիվ ու ղեկավարող ձեռնարկների:
3.Ըստ էլեկտրամատակարարման հուսալիության տվյալ օբյեկտի հոսանքը նշումնիջները պատկանում են III կատեգորիայի սպառիչներին:
4.Տարածքի արտաքին լուսավորության էլեկտրամատակարարումը իրականացվում է կառավարման արկղերից, ներառված համալիր սարքավորումներով: Ցանցի ներքին էլեկտրամատակարարումը ղեկավարման արկղից իրականացվում է ABBGamma(A) մակնիշի մալուխով:
Լուսավորության կառավարումը իրականացվում է ֆոտո և ժամանակի ռելեների միջոցով, տեղադրված արկղի մեջ:Արտաքին լուսավորման 27.7 ՎՏ LED լամպերով, որոնք տեղադրվում են 4.0 մ բարձրությամբ հենասյուների վրա:
5.Սպասարկող անձնակազմի անվտանգության համար ցանցի հողակցումը կատարել համապատասխան ՄՄՅ-ի:
6.Իրականացված է արտաքին լուսավորության կառավարման արկղի պաշտպանիչ հողանցում:




Լուսատուների տեխնիկական բնութագիր ըստ ՀՀՇՆ 22-03-2017-ի՝

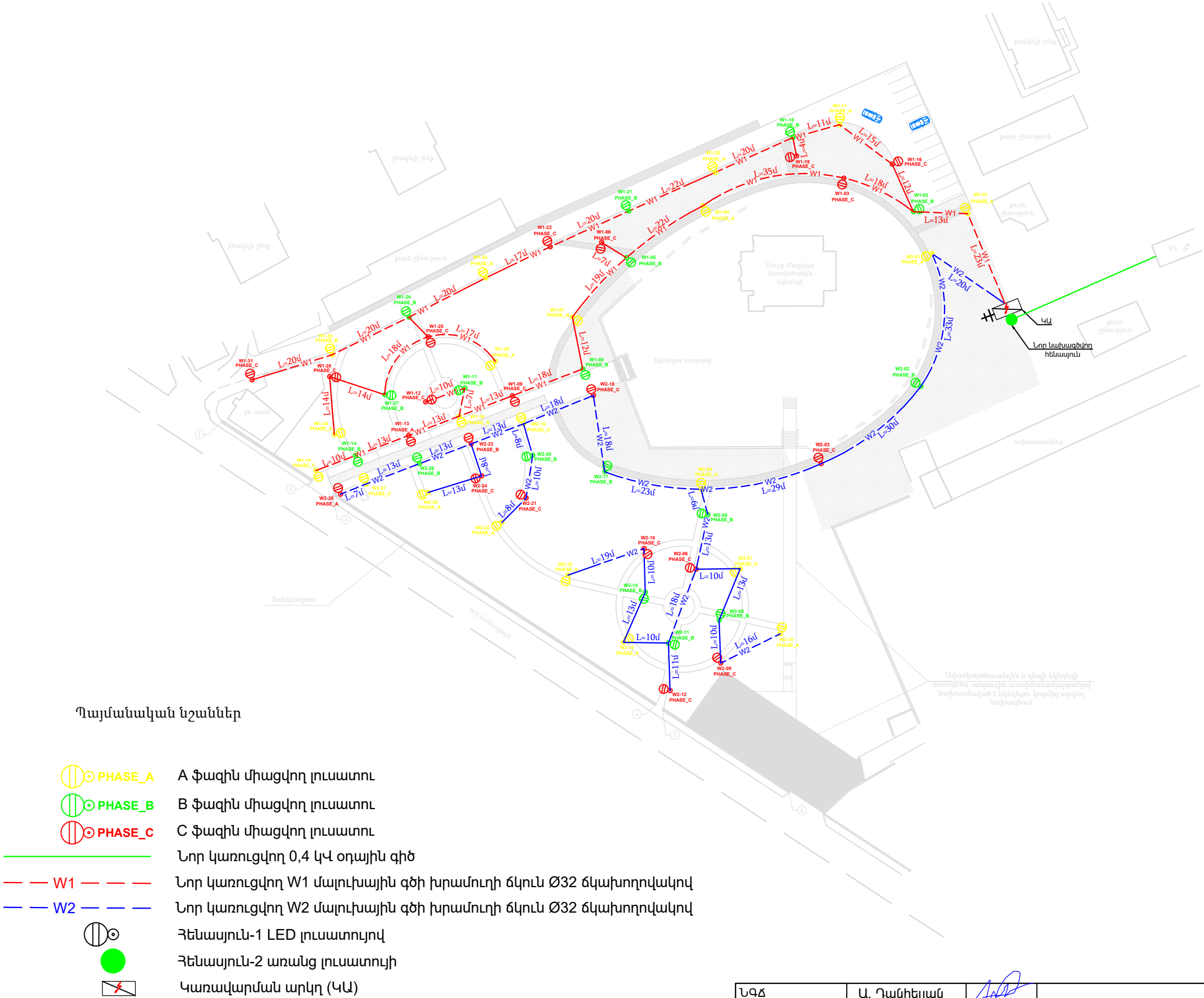
Բ1 դասի համար՝ 1.2 կանդելաից մեկ քառակուսի մետրի ոչ պակաս՝ միջին պայծառություն, 0.4-ից ոչ պակաս՝ պայծառության հավասարաչափություն, 0.6-ից ոչ պակաս՝ երկայնական հավասարաչափություն, 10 լյուքս, ոչ պակաս՝ միջին լուսավորվածություն և 0.25-ից ոչ պակաս՝ լուսավորվածության հավասարաչափություն նորմավորվող լուսավորությունը ապահովվելու համար պահանջվում է՝ 3163 լյումեն լուսային ելքով լուսատու՝ որը համապատասխանում լուսատուի մոտ 27.7 Վտ հզորության:
Պահանջվող լուսատուները պետք է ունենան լույսի ուժգնության բաշխման կոր համապատասխան ստորև ներկայացած նկարի:
Լուսատուն պետք է համապատասխանի պարամետրերի որոնք բերված են ստորև. ներկայացված աղյուսակում լուսատուի պարամետրերի համապատասխանությունը պետք է հաստատված լինի լուսատուների տեխնիկական անձնագրով կամ այլ համապատասխան փաստաթղթով



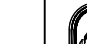
Պահանջվող հարաչափերը:Արժեք

Աշխատանքային լարում 180-250 Վ: Աշխատանքային հաճախականություն 50±5 Հց: Հզորության գործակից ≥82.63:
Աշխատանքային ջերմաստիճան -30-ից +50°С: Լուսային արդյունավետություն նվազագույնը 114 լմ/Վտ:
Երկարակեցություն ոչ պակաս 30000 ժամ T=25°С: Փոխկապակցված զուևային ջերմաստիճան 4000Կ:
Գունափոխանցման գործակից (CRI) ≥70: Արտաքին մթնոլորտային ազդեցությունից պաշտպանվածություն (IP) լրիվ լուսատուի համար IP65 կամ բարձր: Մեխանիկական ազդեցության պաշտպանվածություն (IK)IK07 կամ բարձր:
Երաշխիքային ժամկետ 5 տարի:
Լուսատուն պետք է համապատասխանեն որակի հետևյալ ստանդարտներին ինչը,պետք է հաստատված լինեն համապատասխանության հայտարարագրով և վկայագրերով՝

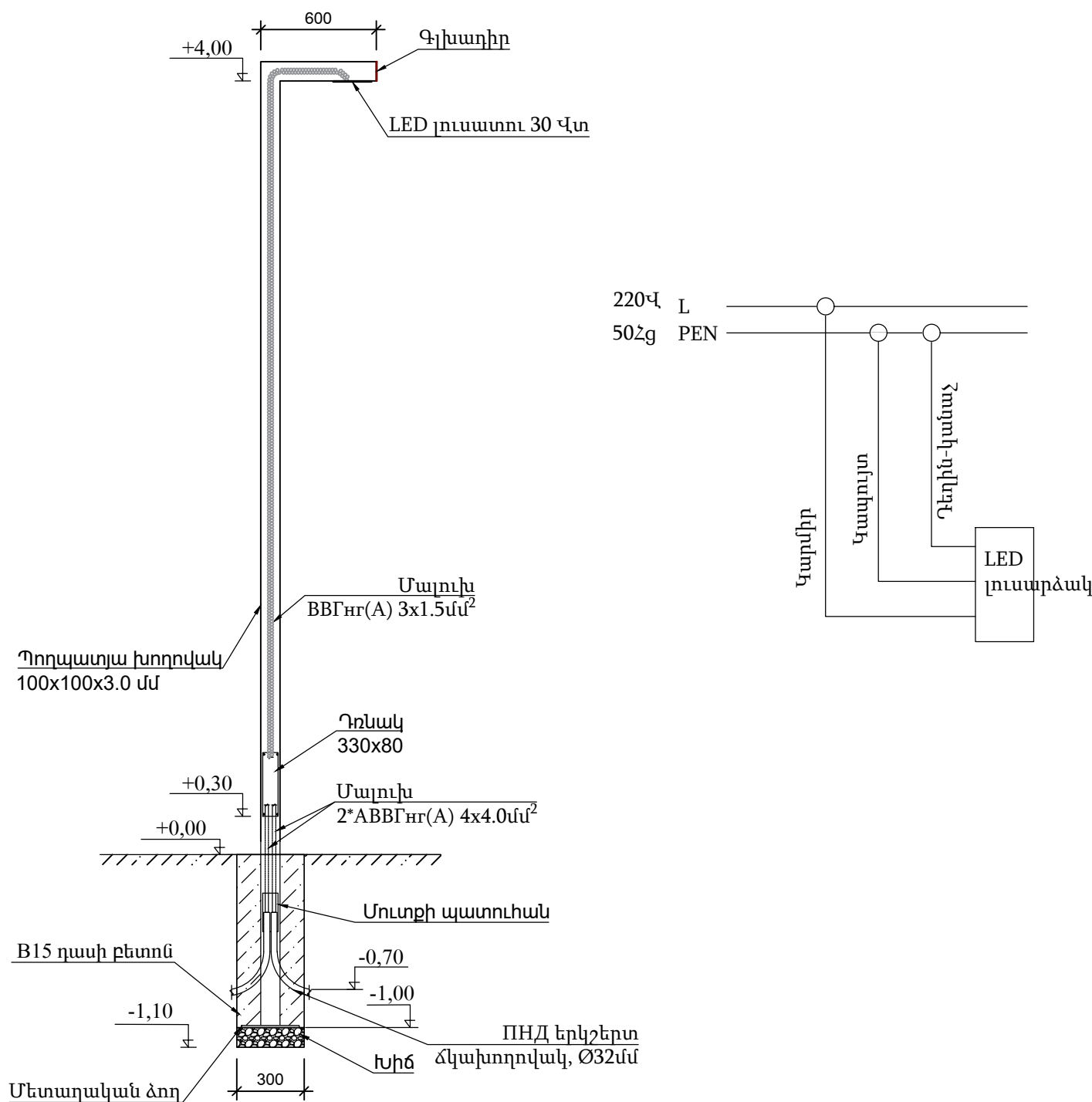
- EN 60598—1 — Լուսատուներ — Ընդհանուր պահանջներ և փորձարկում
EN 60598—2—3 — Ճանապարհային և փողոցային լուսավորության համար նախատեսված լուսատուներ
EN 55015 — Էլեկտրական լուսատուների և նմանատիպ սարքավորումների ռադիո խանգարումների բնութագրերի սահմանները և չափման մեթոդները
EN 61000—3—X — Հոսանքի վրա ազդեցության հարմոնիկաների սահմանները
EN 61000—4—X — Էլեկտրամագնիսական համատեղելիություն y (EMC)
EN 61547 — Ընդհանուր լուսավորության սարքավորումներ պաշտպանվածության պահանջներ
EN 62031 — Ընդհանուր լուսավորության ԼԴ մոդուլներ — անվտանգության մասնագիր
EN 60529 —Արտաքին ազդեցության հանդեպ պաշտպանվածության աստիճան (IP)

| | | | | | | |
|----------|--------------|---|---|--|------|--------|
| ՆԳՃ | Ա. Դանիելյան |  | ՀՀ Կոտայքի մարզի Բյուրեղավանի համայնքապետարան | | | |
| Նախագծեց | Ն. Սաֆարյան |  | Գիրք 1 | | | |
| | | | Բյուրեղական համայնքի Բյուրեղական քաղաքի եկեղեցու հարակից քաղաքային զբոսայգու հիմնանորոգման աշխատանքային նախագիծ հԱՏՈՐ 1-1 /ՃԸ/ | Փուլ | Թերթ | Թերթեր |
| | | | | ԱՆ | Է-1 | 16 |
| | | | | | | |
| | | | | | | |
| | | | Ընդհանուր տվյալներ | 2025թ. | | |
| | | | |  «ՆՅՈՒ ԱՐՏ ՆԱԽԱԳԻԾ» ՍՊԸ | | |



| | | | | | | | |
|----------|--------------|---|---|--|------|--------|--------|
| ՆԳՃ | Ա. Դանիելյան |  | ՀՀ Կոտայքի մարզի Բյուրեղավանի համայնքապետարան | | | | Գիրք 1 |
| Նախագծեց | Ն. Սաֆարյան |  | | | | | |
| | | | Բյուրեղավան համայնքի Բյուրեղավան քաղաքի եկեղեցու հարակից քաղաքային զբոսայգու հիմնանորոգման աշխատանքային նախագիծ հԱՏՈՐ 1-1 /ՃԸ/ | Փուլ | Թերթ | Թերթեր | |
| | | | | ԱՆ | Է-2 | 16 | |
| | | | | | | | |
| | | | Արտաքին լուսավորության ցացի գլխավոր հատակագիծ: Մ 1:1000 | 2025թ. | | | |
| | | | |  «ՆՅՈՒ ԱՐՏ ՆԱԽԱԳԻԾ» ՍՊԸ | | | |

Հենասյուն-1



Հենասյուն-1

Մեկ լուսատուով հենարանի համար պահանջվող պատրաստվածքներ

| Պատրաստվածք | Անվանումը | Չափ. միավ | Քանակը | Ծանոթություն |
|---|---|-----------|--------|--------------|
| Հենասյուն | Պողպատե խողովակ D _Դ =100x100x3.0 մմ | մ | 5.6 | ГОСТ 8639-82 |
| Լուսատու | LED արտաքին լուսավորության լուսատու | հատ | 1 | Հստ հաշվարկի |
| Գլխադիր | Պողպատյա թիթեղ Ծ - 3մմ | կգ | 0.23 | |
| Հաղորդալար BBLH 3x1,5մմ² | | մ | 4.5 | |
| Վինեպլաստե ճկախողովակ բացօդյա կիրառման D16 մմ | | մ | 4.5 | |
| Մետաղական ձող d=10մմ, L=300մմ | | հատ | 1 | |

Մեկ հենարանի համար պահանջվող նյութեր

| | | | | |
|--|-----------|----|------|---------------|
| | Բետոն B15 | խմ | 0.07 | ГОСТ 26633-91 |
| | Խիճ | խմ | 0.01 | ГОСТ 8267-93 |

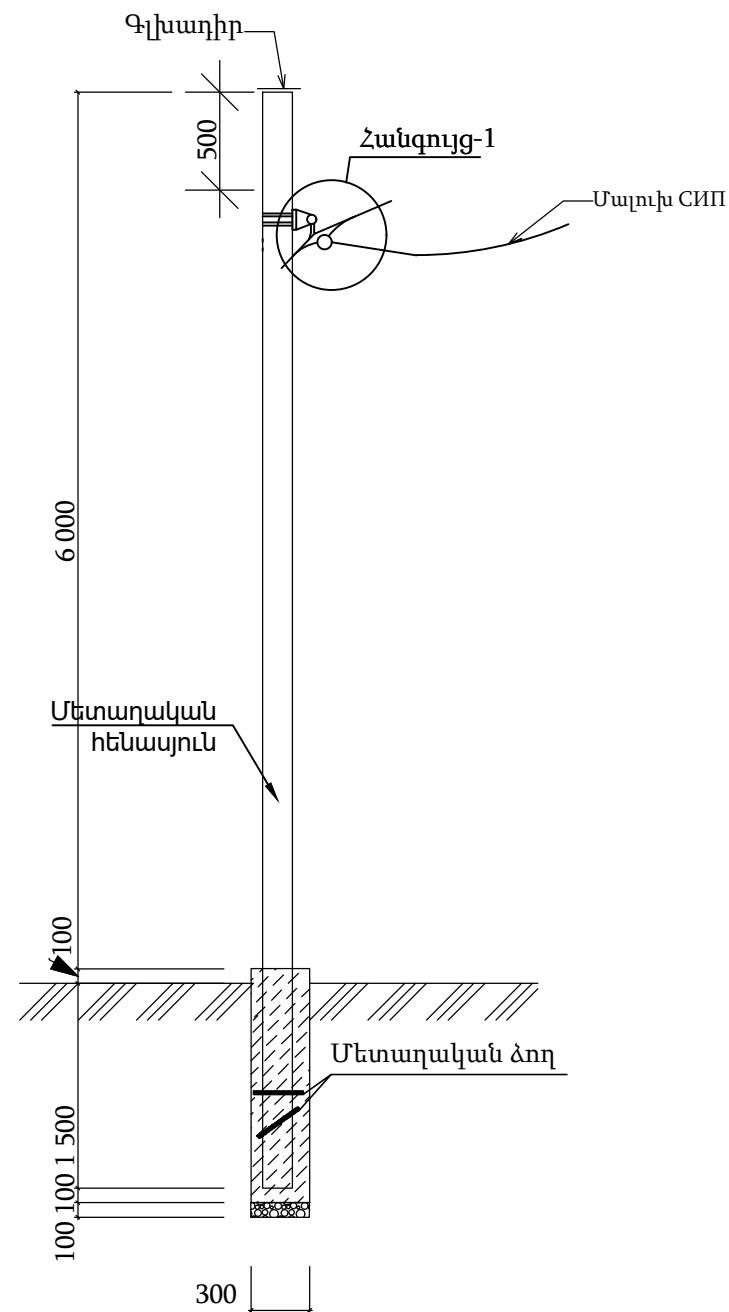
Էլ. լուսավորության հենարանի և մետաղական էլեմենտների հակակոռոզիոն պաշտպանությունը 1,9 քմ

Ծանոթություն

- Դետալների մասնագիրը տրված է մեկ սյան համար,
- 0.000 հարաբերական նիշը ընդունված է հողի մակերևույթի նիշը,
- Ջողումը կատարել էլեկտրոդներով 3-42 ԳՕՍՏ 9467-75:

| | | | | | | | |
|----------|--------------|--|---|--|--|--|--------|
| ՆԳՃ | Ա. Դանիելյան | | ՀՀ Կոտայքի մարզի Բյուրեղավանի համայնքապետարան | | | | Գիրք 1 |
| Նախագծեց | Ն. Սաֆարյան | | Բյուրեղավան համայնքի Բյուրեղավան քաղաքի եկեղեցու հարակից քաղաքային գոտային հիմնանորոգման աշխատանքային նախագիծ | | | | Գիրք 1 |
| | | | ՀԱՏՈՐ 1-1 /ՃՀ/ | | | | Գիրք 1 |
| | | | Հենասյուն-1 | | | | Գիրք 1 |
| | | | 2025թ. | | | | Գիրք 1 |
| | | | | | | | Գիրք 1 |

Հենասյուն-2



Հենասյուն-2
Մեկ լուսատուով հենարանի համար պահանջվող պատրաստվածքներ

| Պատրաստվածք | Անվանումը | Չափ. միավ | Քանակը | Ծանոթություն |
|-------------------------------------|--|-----------|--------|-----------------------------|
| Հենասյուն | Պողպատե խողովակ $D_H=114 \times 3.0$ մմ | մ | 7,5 | ГОСТ 10704 կամ ГОСТ 8732 |
| Գլխադիր | Պողպատյա թիթեղ 6-3մմ | կգ | 0,35 | |
| Մետաղական ձող $d=10$ մմ, $L=300$ մմ | | հատ | 2 | |

Մեկ հենարանի համար պահանջվող նյութեր

| | | | | |
|--|-----------|----|------|---------------|
| | Բետոն B15 | խմ | 0,12 | ГОСТ 26633-91 |
| | Խիճ | խմ | 0,01 | ГОСТ 8267-93 |

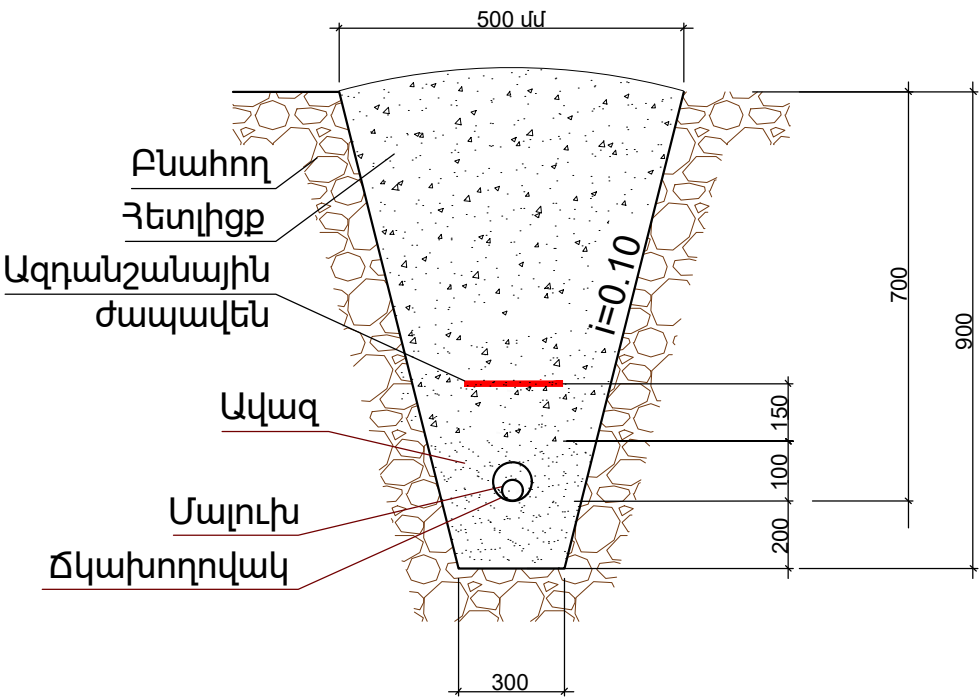
Էլ. լուսավորության հենարանի և մետաղական էլեմենտների հակակոռոզիոն պաշտպանությունը 2,2 քմ

Ծանոթություն

- Դետալների մասնագիրը տրված է մեկ պյան համար,
- 0.000 հարաբերական նիշը ընդունված է հողի մակերևույթի նիշը,
- Ջողումը կատարել էլեկտրողներով 3-42 ԳՕՍՏ 9467-75:
- Բոլոր մետաղական էլեմենտների համար իրականացնել հակակոռոզիոն պաշտպանություն
- Հանգույց-1-ը բաղկացած է СИП դետալներից

| | | | | | | | |
|----------|--------------|--|--|------------------------|------|--------|--------|
| ՆԳՃ | Ա. Դանիելյան | | ՀՀ Կոտայքի մարզի Բյուրեղավանի համայնքապետարան | | | | Գիրք 1 |
| Նախագծեց | Ն. Սաֆարյան | | Բյուրեղավան համայնքի Բյուրեղավան քաղաքի եկեղեցու հարակից քաղաքային գրոսայգու հիմնանորոգման աշխատանքնային նախագիծ | | | | |
| | | | hԱՏՈՐ 1-1 /ՃՀ/ | Փուլ | Թերթ | Թերթեր | |
| | | | | ԱՆ | Է-4 | 16 | |
| | | | Հենասյուն-2 | 2025թ. | | | |
| | | | | «ՆՅՈՒ ԱՐՏ ՆԱԽԱԳԻԾ» ՍՊԸ | | | |

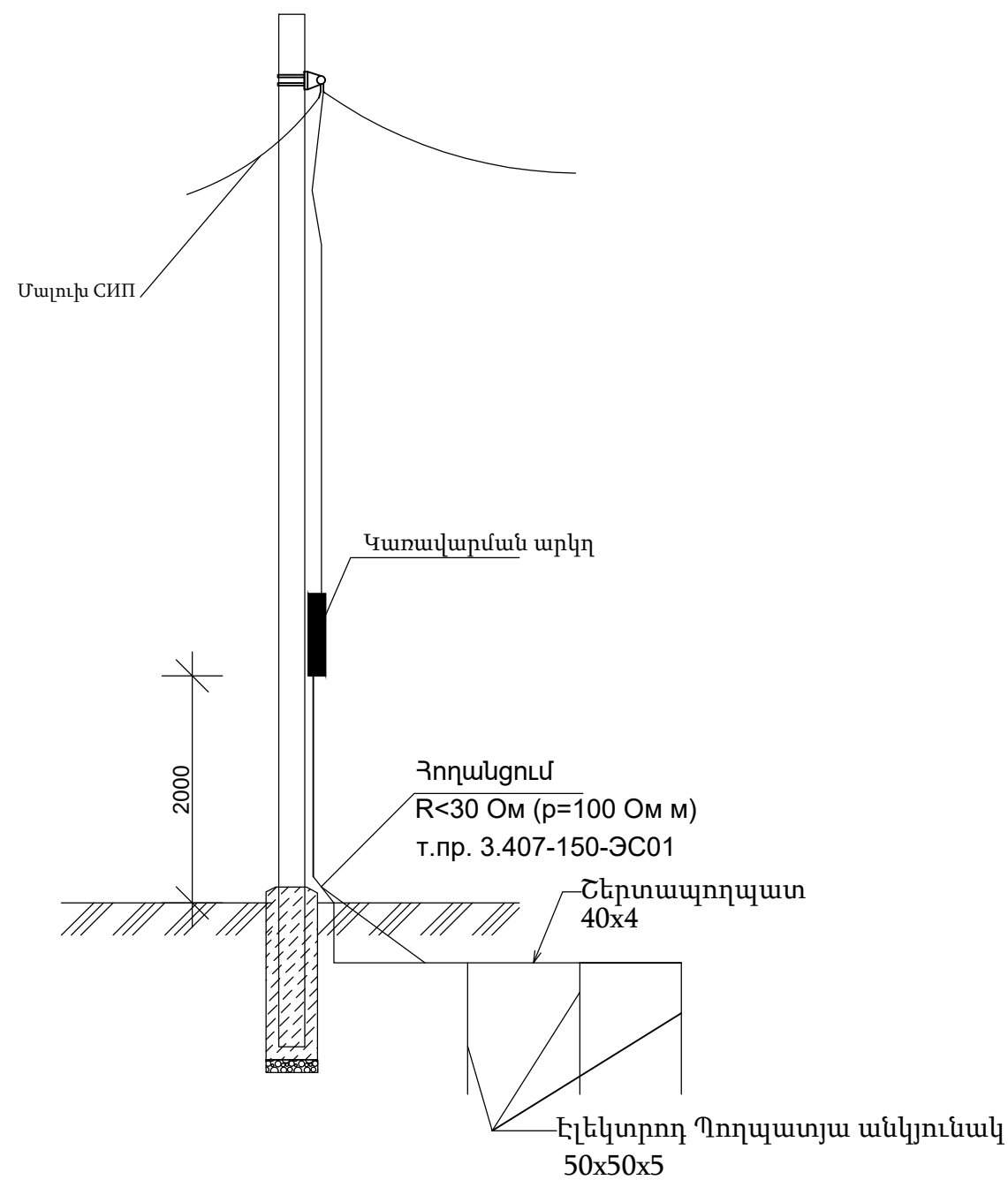
ԱԲԲԴ հր(A) ՄԱՍՈՒԽԻ ԽՐԱՄՈՒՂՈՒ ԿՏՐՎԱԾՔ



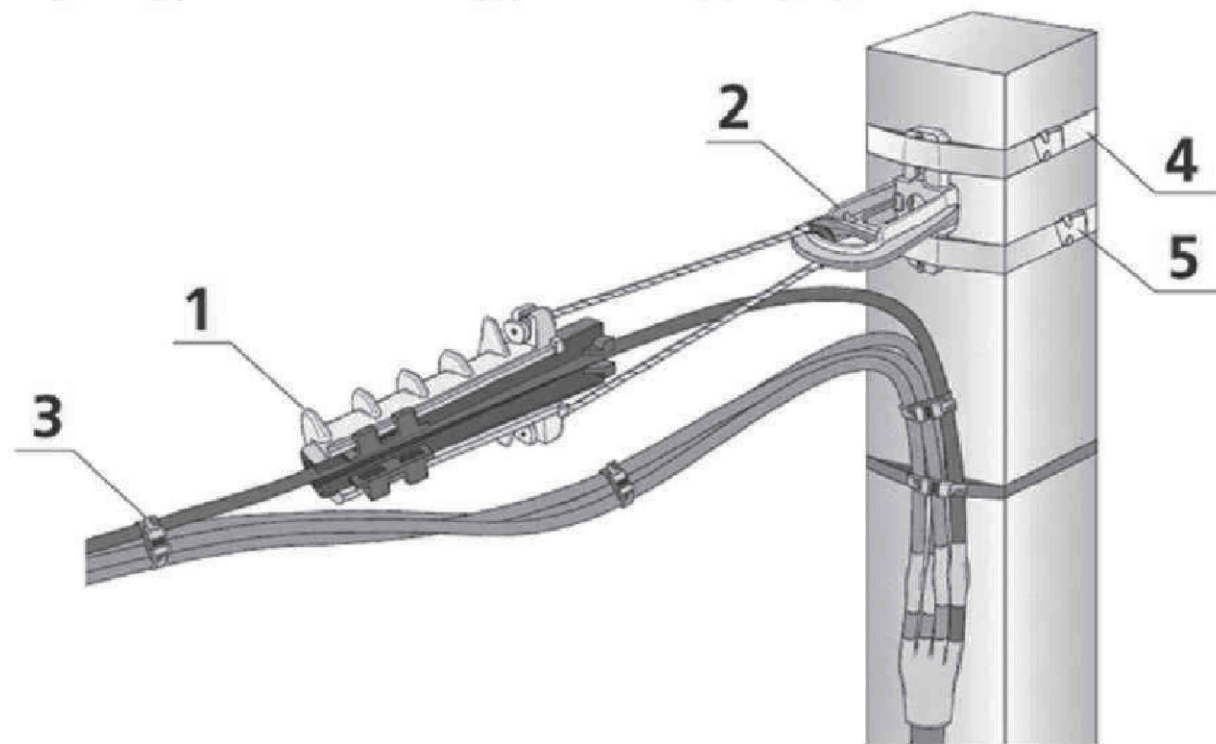
| Խրամուղու լայնքը, մմ | Խրամուղու խորությունը, մմ | Հողային աշխատանքների ծավալը 100 մ խրամուղու վրա, խմ | | Մաղված հողի կամ ավազի ծավալը 100 մ խրամուղու վրա, խմ | Մալուխների տեղադրման խորությունը |
|----------------------|---------------------------|---|----------------|--|----------------------------------|
| | | Խրամուղի փորել | Խրամուղի լցնել | | |
| 200 | 900 | 18,0 | 12,0 | 6,0 | 700 |

| | | | | | | | |
|----------|--------------|--|---|------------------------|------|--------|--------|
| ՆԳՃ | Ա. Դանիելյան | | ՀՀ Կոտայքի մարզի Բյուրեղավանի համայնքապետարան | | | | Գիրք 1 |
| Նախագծեց | Ն. Սաֆարյան | | Բյուրեղավան համայնքի Բյուրեղավան քաղաքի եկեղեցու հարակից քաղաքային գրոսայգու հիմնանորոգման աշխատանքային նախագիծ հԱՏՈՐ 1-1 /ՃՀ/ | | | | |
| | | | | | | | |
| | | | Մալուխի խրամուղու կտրվածք | Փուլ | Թերթ | Թերթեր | |
| | | | | ԱՆ | Է-5 | 16 | |
| | | | | 2025թ. | | | |
| | | | | «ՆՅՈՒ ԱՐՏ ՆԱԽԱԳԻԾ» ՍՊԸ | | | |

Հենասյան վրա ԿԱ-ի հողանցման համակարգ

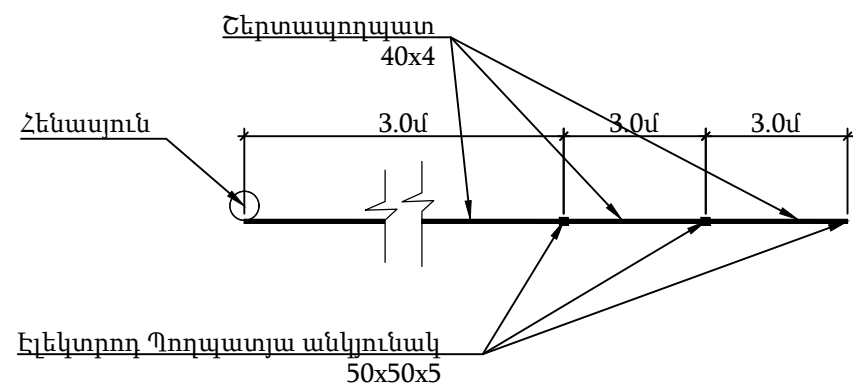


Անկեռային միացում և СИП-ի միացում ուժային մալուխին



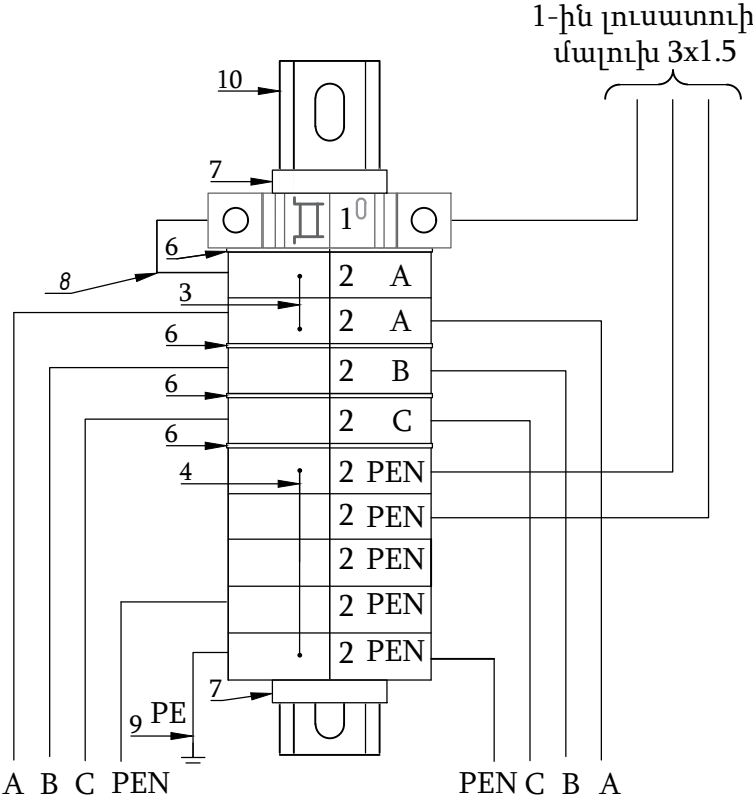
| № | Հանգույցների անվանումը | Քանակը |
|---|--|--------|
| 1 | Անկեռային սեղմակ 3AH-1500 | 1 |
| 2 | Անկեռային կոռնշտեյն KA-1500 | 1 |
| 3 | Նեյլոնե ամրան, ուժեղացված КСУ 6x180 | 3 |
| 4 | Ամրանային ժապավեն չժանգոտվող պողպատից ЛКС (201)-2007 | 2 |
| 5 | Կցորդ չժանգոտվող պողպատից СМ (201) | 2 |

Կառավարման արկղի հողանցման հատակագիծ

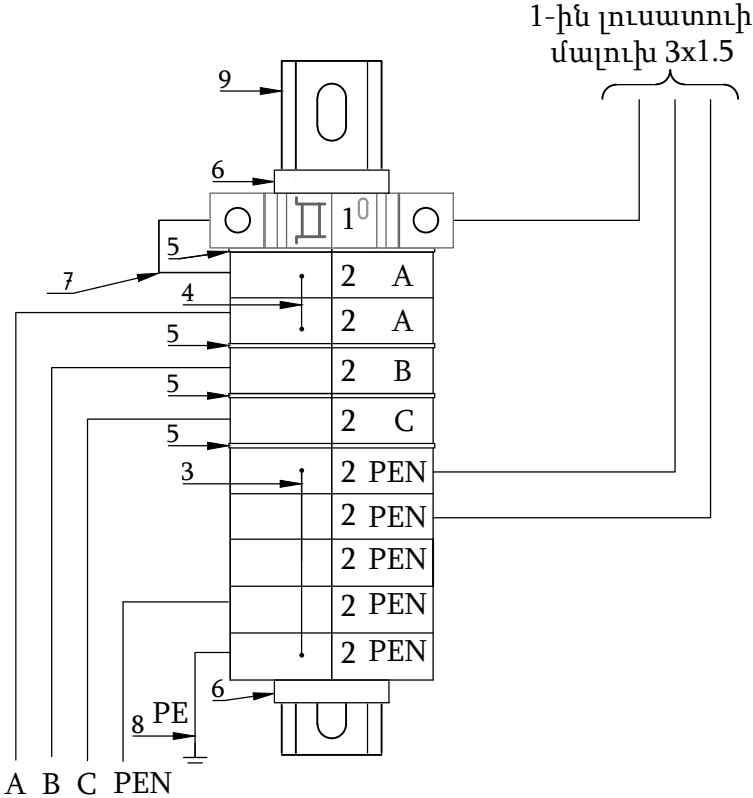


| | | | | | | |
|----------|--------------|--|---|------------------------|------|--------|
| ՆԳՃ | Ա. Դանիելյան | | ՀՀ Կոտայքի մարզի Բյուրեղավանի համայնքապետարան | | | |
| Նախագծեց | Ն. Սաֆարյան | | Գիրք 1 | | | |
| | | | Բյուրեղավան համայնքի Բյուրեղավան քաղաքի եկեղեցու հարակից քաղաքային գոտային հիմնանորոգման աշխատանքային նախագիծ ԽԱՏՈՐ 1-1 /ՃՀ/ | Փուլ | Թերթ | Թերթեր |
| | | | | ԱՆ | Է-6 | 16 |
| | | | Հենասյան վրա ԿԱ-ի հողանցման համակարգ: СИП դետալներ | 2025թ. | | |
| | | | | «ՆՅՈՒ ԱՐՏ ՆԱԽԱԳԻԾ» ՍՊԸ | | |

Լուսավորության միջանկյալ միակողմանի հենասյուն

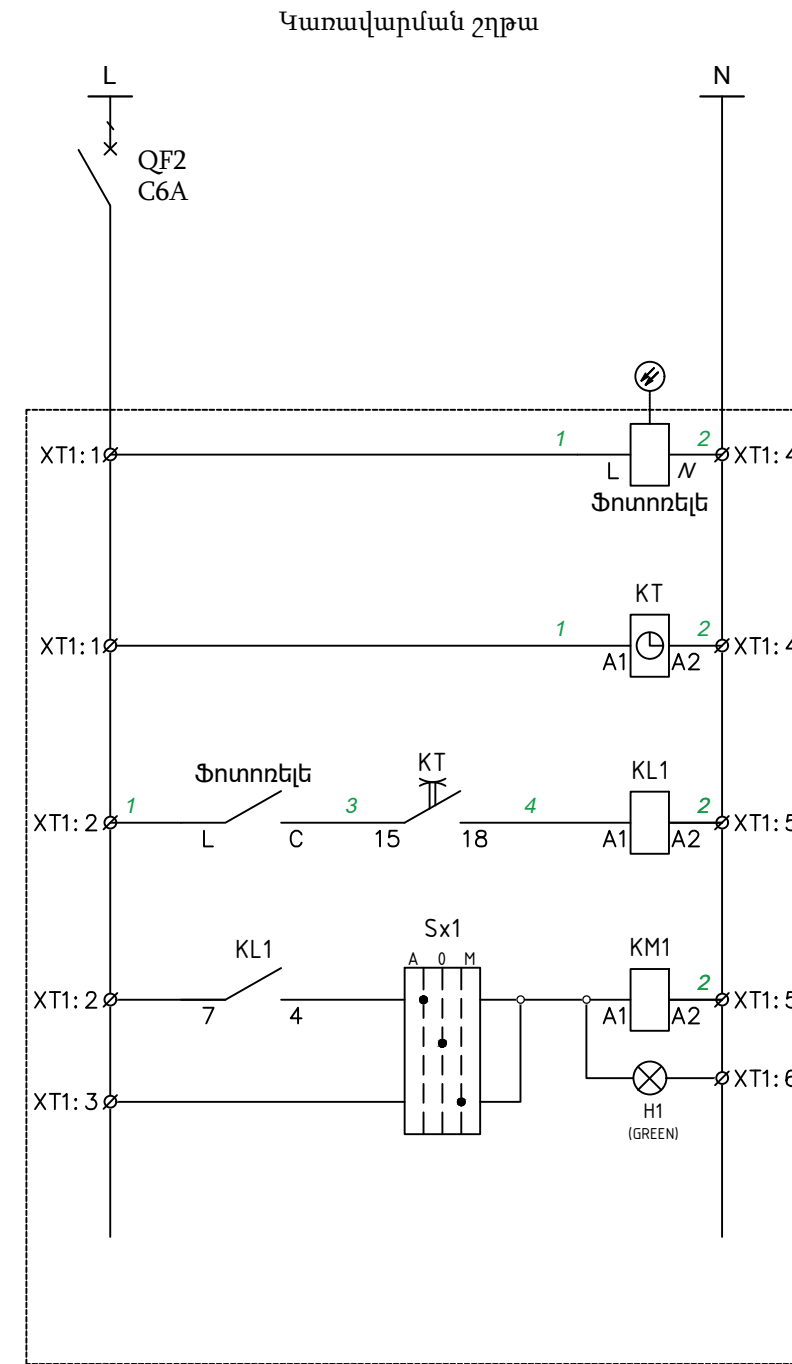
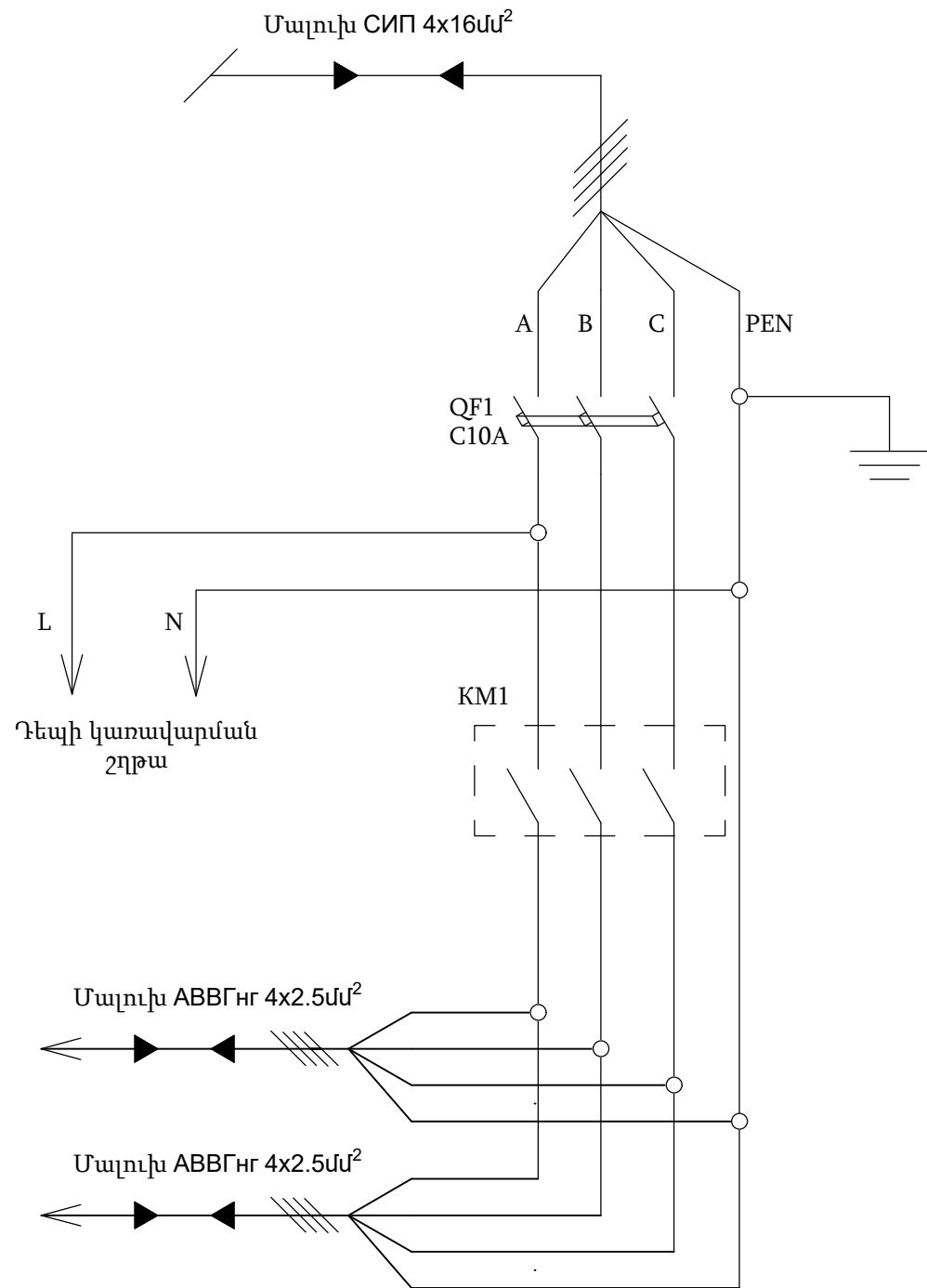


Լուսավորության ծայրային հենասյուն



| h/h | Անվանում | Քանակ |
|-----|---|----------------------|
| | | Միակողմանի հենասյուն |
| 1 | Ավտոմատ անջատիչ 1 - փուլ, In=6 Ա, տեսակ B | 1 |
| 2 | Հեղուկային անցումային սեղմակ | 9 |
| 3 | Հեղուկային անցումային սեղմակի միջակապ 2 տեղ | 1 |
| 4 | Հեղուկային անցումային սեղմակի միջակապ 4 տեղ | 1 |
| 5 | Հեղուկային անցումային սեղմակի միջակապ 9 տեղ | |
| 6 | Սեղմակի պլաստիկ բաժանարար | 4 |
| 7 | DIN կողքային սահմանափակիչ | 2 |
| 8 | Միջակապ-հաղորդալար | 1 |
| 9 | PEN հաղորդալարի հողանցում | 1 |
| 10 | DIN-պրոֆիլ, L=0.4մ | 1 |

| | | | | | |
|----------|--------------|---|------------------------|------|--------|
| ՆԳՃ | Ա. Դանիելյան | ՀՀ Կոտայքի մարզի Բյուրեղավանի համայնքապետարան | Գիրք 1 | | |
| Նախագծեց | Ն. Սաֆարյան | | Փուլ | Թերթ | Թերթեր |
| | | Բյուրեղավան համայնքի Բյուրեղավան քաղաքի եկեղեցու հարակից քաղաքային զբոսայգու հիմնանորոգման աշխատանքային նախագիծ | ԱՆ | Է-7 | 16 |
| | | հԱՏՈՐ 1-1 /ՃՀ/ | | | |
| | | Արտաքին լուսավորության հենասյան միացման հանգույցներ | 2025թ. | | |
| | | | «ՆՅՈՒ ԱՐՏ ՆԱԽԱԳԻԾ» ՍՊԸ | | |

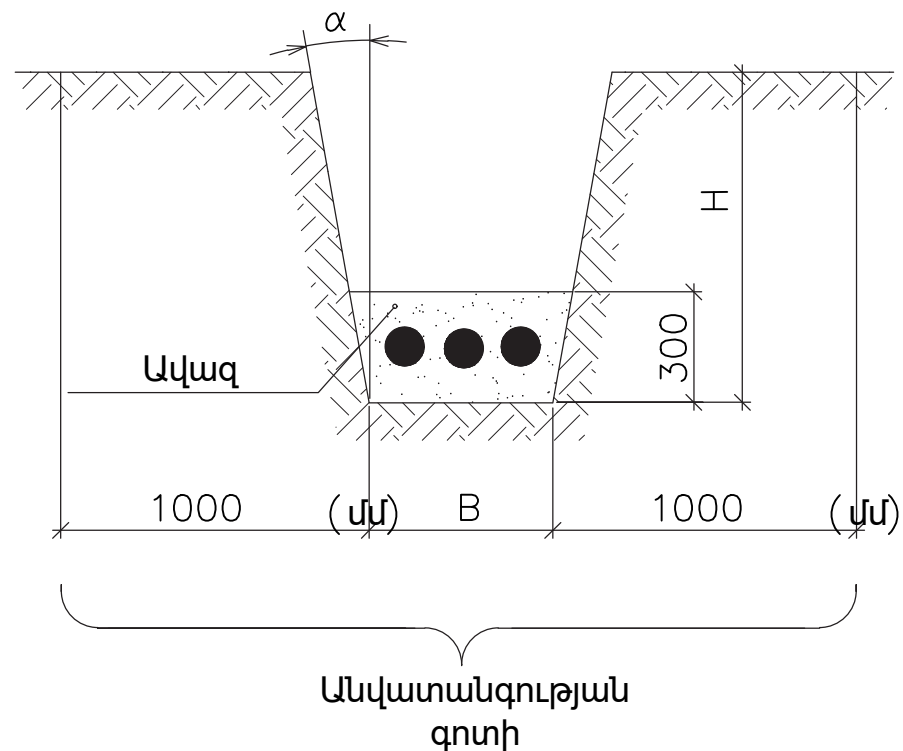


| |
|--|
| Շղթայի սնուցում (220Վ) |
| 220Վ լարման սնուցում՝ ֆոտոռելեի |
| 220 Վ լարման սնուցում՝ շաբաթական ժամային ռելեի |
| Արտաքին լուսավորության կառավարում |
| KM1 Մագնիսական թողարկչի ավտոմատ կառավարում |
| KM1 Մագնիսական թողարկչի ձեռքով կառավարում |

Մասնագիր՝ Կառավարման արկղ

| h/h | Անվանումը | Քանակը | Ծանոթություն |
|-----|-----------------------------------|--------|--------------|
| 1 | Մետաղական արկղ 24 տեղանոց | 1 | |
| 2 | Եռաֆազ մուտքային անջատիչ C 3P 10U | 1 | |
| 3 | Միաֆազ անջատիչ C 1P 6U | 1 | |
| 4 | Ֆոտո ռելե | 1 | |
| 5 | Ժամանակի ռելե 24 ժամ | 1 | |
| 6 | Միջանկյալ ռելե 220Վ 6U | 1 | |
| 7 | Մագնիսական թողարկիչ 10 Ա եռաֆազ | 1 | |
| 8 | Ազդանշանային լամպ կանաչ 220Վ | 1 | |
| 9 | Փոխարկիչ 2 ուղի 1-0-2 10U | 1 | |

| | | | | | | |
|----------|--------------|--|---|------------------------|------|--------|
| ՆԳՃ | Ա. Դանիելյան | | ՀՀ Կոտայքի մարզի Բյուրեղավանի համայնքապետարան | | | Գիրք 1 |
| Նախագծեց | Ն. Սաֆարյան | | Բյուրեղավանի համայնքի Բյուրեղավանի քաղաքի եկեղեցու հարակից քաղաքային գոտային հիմնանորոգման աշխատանքային նախագիծ | | | |
| | | | հԱՏՈՐ 1-1 /ՃՀ/ | Փուլ | Թերթ | Թերթեր |
| | | | | ԱՆ | Է-8 | 16 |
| | | | Արտաքին լուսավորության կառավարման շղթա | 2025թ. | | |
| | | | | «ՆՅՈՒ ՄՐՏ ՆԱԽԱԳԻԾ» ՍՊԸ | | |

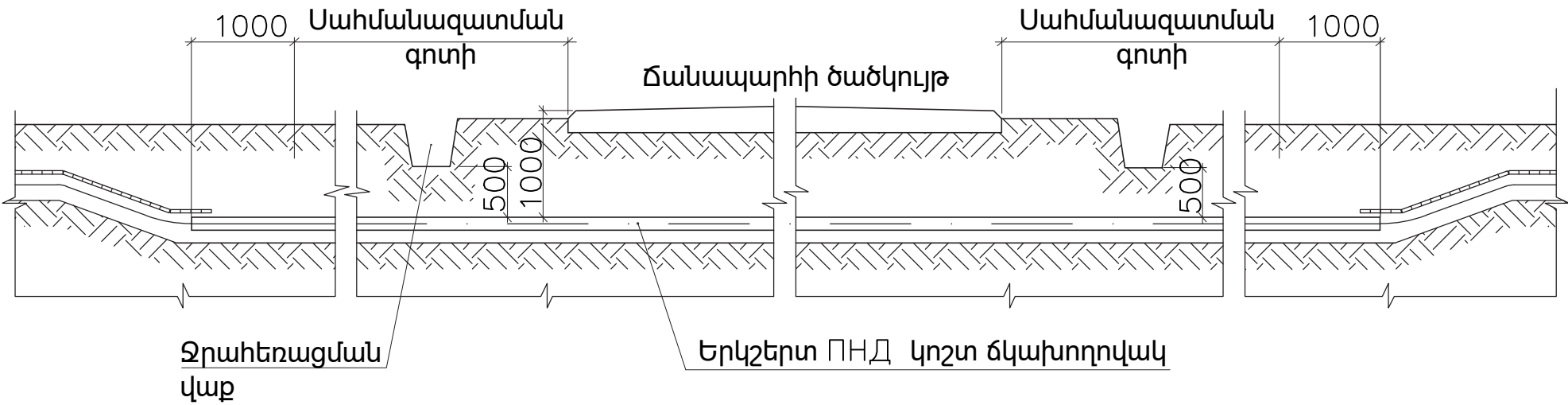


1. Խրամատուղու խորությունը սահմանվում է վերջնական պլանավորված տարածքի գետնի մակերեսից:
2. Հորատման աշխատանքների ծավալները տրվում են զառիթափ պատերով խրամուղիների համար: Բնական անկյուններով խրամուղիներ պատրաստելիս (α) պետք է կատարվեն համապատասխան ճշգրտումներ:
3. Անվտանգության գոտի է հատկացվում 1 կՎ և ավելի լարման մալուխային գծերի համար, որոնցում արգելվում է ծանր բեռներ տեղափոխել, թթուներ և ալկալիներ թափել, տարբեր աղբանոցներ նախատեսել (ներառյալ խարամի կամ ձյան համար): Անվտանգության գոտում այլ հաղորդակցությունների անցկացումը առանց մալուխային գիծը տեղադրող կազմակերպության հետ համաձայնության չի թույլատրվում:

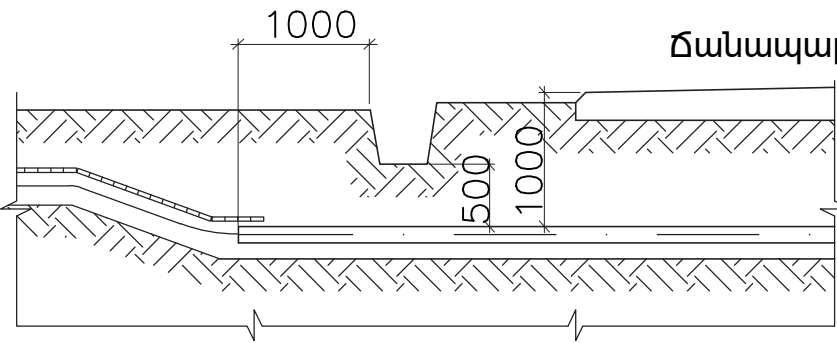
| Խրամուղու տեսակ | B, մմ | H, մմ | Հողային աշխատանքների ծավալը 100 մ խրամուղու վրա, խմ | | Մաղված հողի կամ ավազի ծավալը 100 մ խրամուղու վրա, խմ | Մալուխների տեղադրման խորությունը |
|-----------------|-------|-------|---|----------------|--|----------------------------------|
| | | | Խրամուղի փորել | Խրամուղի լցնել | | |
| T - 1 | 200 | | 18,0 | 12,0 | 6,0 | |
| T - 2 | 300 | 900 | 27,0 | 18,0 | 9,0 | 700 |
| T - 3 | 400 | | 36,0 | 24,0 | 12,0 | |
| T - 4 | 500 | | 45,0 | 30,0 | 15,0 | |
| T - 5 | 600 | | 54,0 | 36,0 | 18,0 | |
| T - 6 | 700 | | 63,0 | 42,0 | 21,0 | |
| T - 7 | 800 | | 72,0 | 48,0 | 24,0 | |
| T - 8 | 900 | | 81,0 | 54,0 | 27,0 | |
| T - 9 | 1000 | | 90,0 | 60,0 | 30,0 | |
| T - 10 | 300 | 1250 | 37,5 | 28,5 | 9,0 | 900 |
| T - 11 | 500 | | 62,5 | 47,5 | 15,0 | |
| T - 12 | 600 | | 75,0 | 57,0 | 18,0 | |
| T - 13 | 800 | | 100,0 | 76,6 | 24,0 | |
| T - 14 | 900 | | 112,0 | 85,0 | 27,0 | |
| T - 15 | 1000 | | 125,0 | 95,0 | 30,0 | |

| | | | | | | | |
|----------|--------------|--|---|--|--|--|------------------------|
| ՆԳՃ | Ա. Դանիելյան | | ՀՀ Կոտայքի մարզի Բյուրեղավանի համայնքապետարան | | | | Գիրք 1 |
| Նախագծեց | Ն. Սաֆարյան | | Բյուրեղավան համայնքի Բյուրեղավան քաղաքի եկեղեցու հարակից քաղաքային զբոսայգու հիմնանորոգման աշխատանքային նախագիծ hԱՏՈՐ 1-1 /ՃՀ/ | | | | |
| | | | | | | | |
| | | | Խրամուղիներ | | | | |
| | | | | | | | |
| | | | | | | | 2025թ. |
| | | | | | | | «ՆՅՈՒ ԱՐՏ ՆԱԽԱԳԻԾ» ՍՊԸ |

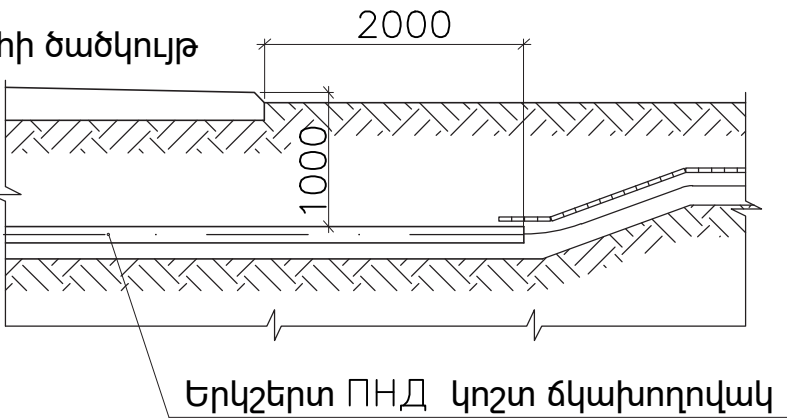
Նկար 1



Նկար 2



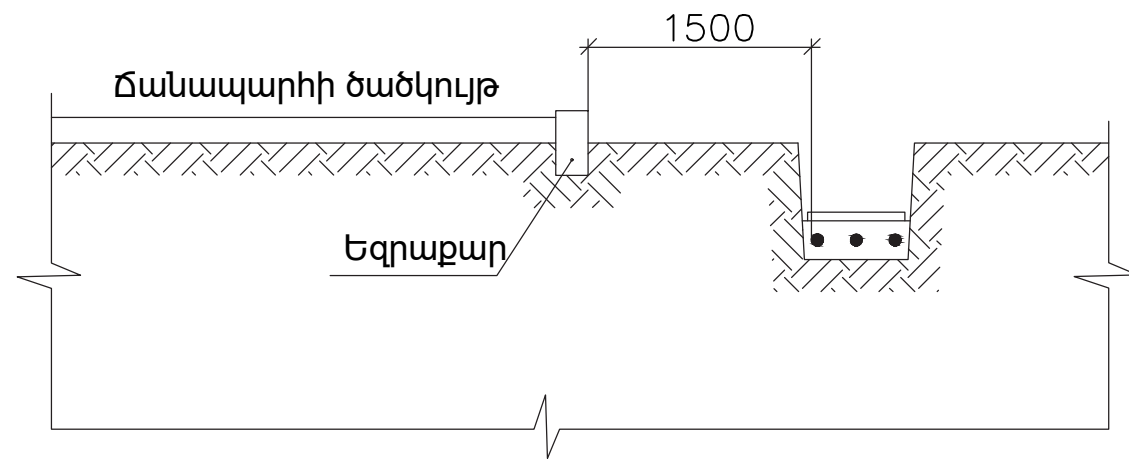
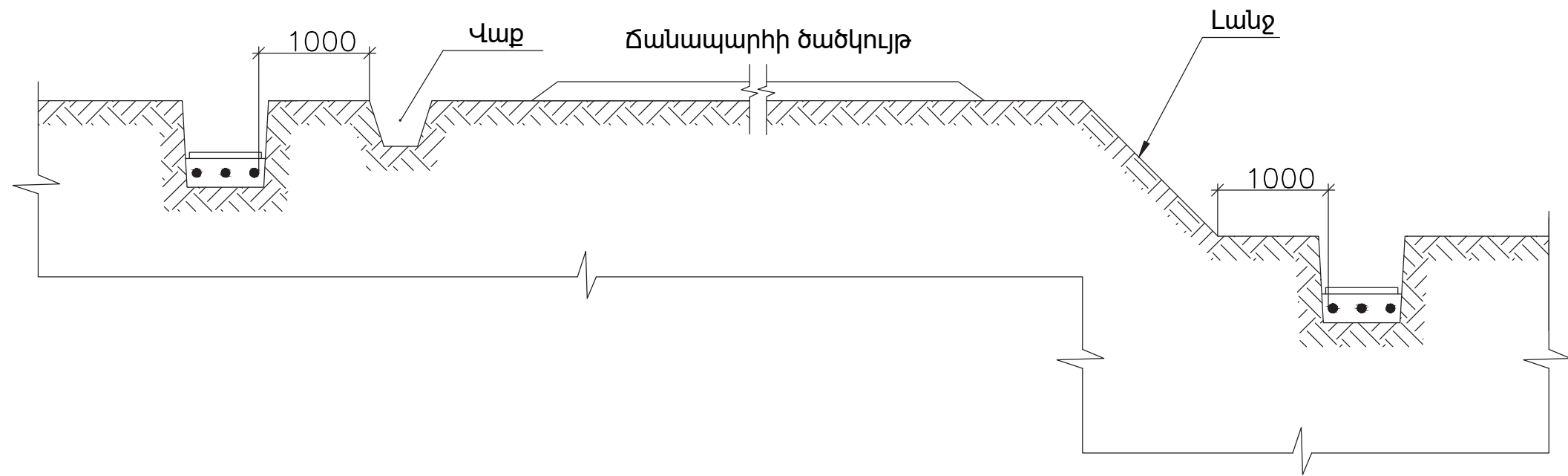
Նկար 3



| Նկար | Հատումների բնույթը |
|------|---|
| 1 | Սահմանազատման գոտու առկայության դեպքում |
| 2 | Սահմանազատման գոտու բացակայության դեպքում, ջրահեռացման վաքի առկայության դեպքում |
| 3 | Սահմանազատման գոտու և ջրահեռացման վաքի բացակայության դեպքում |

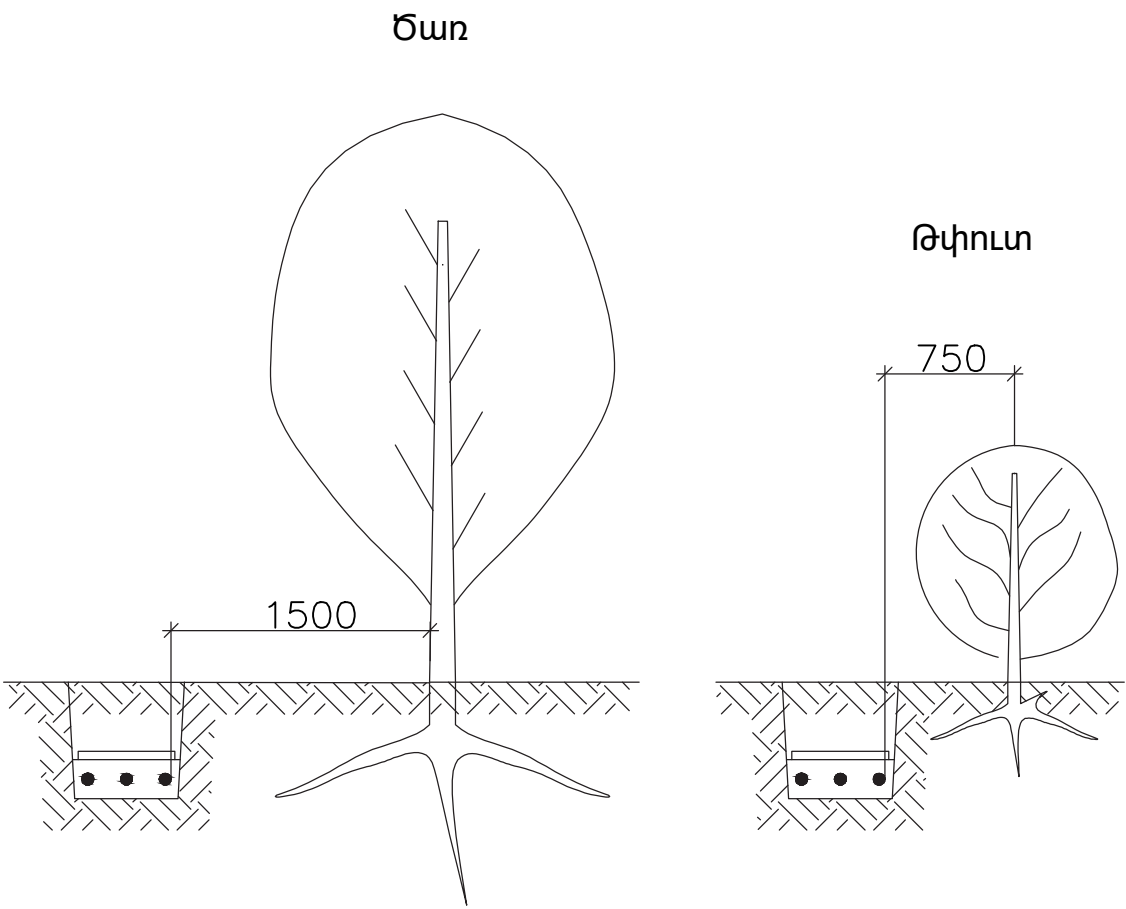
1. Գծագրի վրա նշված են նվազագույն չափերը
2. Խողովակների քանակը, տրամագիծը և երկարությունը նշված է գծագրերում
3. Մալուխները խողովակներում կիպացնել ըստ թերթ 25–ի

| | | | | | | |
|----------|--------------|--|--|------------------------|------|--------|
| ՆԳՃ | Ա. Դանիելյան | | ՀՀ Կոտայքի մարզի Բյուրեղավանի համայնքապետարան | | | |
| Նախագծեց | Ն. Սաֆարյան | | Գիրք 1 | | | |
| | | | Բյուրեղավան համայնքի Բյուրեղավան քաղաքի եկեղեցու հարակից քաղաքային գոտային հիմնադրամի աշխատանքային նախագիծ | Փուլ | Թերթ | Թերթեր |
| | | | հԱՏՈՐ 1-1 /ՃՀ/ | ԱՆ | Է-10 | 16 |
| | | | Մալուխային գծի անցկացում ավտոճանապարհի հատումով | 2025թ. | | |
| | | | | «ՆՅՈՒ ԱՐՏ ՆԱԽԱԳԻԾ» ՍՊԸ | | |

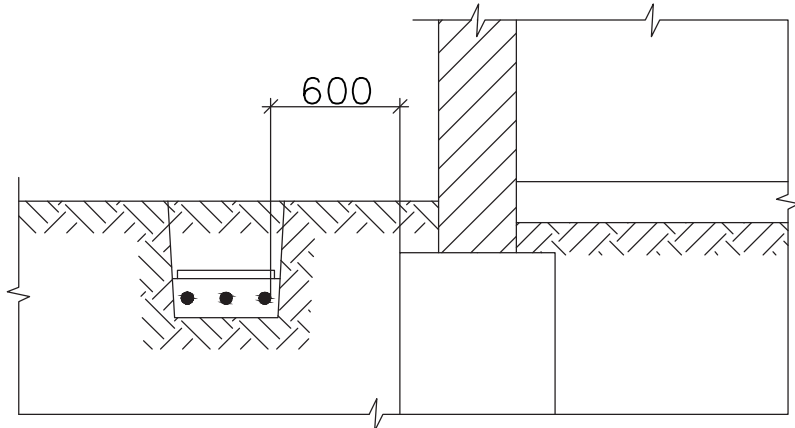


1. Գծագրի վրա նշված են նվազագույն չափերը
2. Նշված չափերի փոքրացումը թույլատրվում է ճանապարհի ղեկավարության հետ համաձայնեցնելուց հետո

| | | | | | | | |
|----------|--------------|--|--|------------------------|------|--------|--------|
| ՆԳՃ | Ա. Դանիելյան | | ՀՀ Կոտայքի մարզի Բյուրեղավանի համայնքապետարան | | | | Գիրք 1 |
| Նախագծեց | Ն. Սաֆարյան | | Բյուրեղավան համայնքի Բյուրեղավան քաղաքի եկեղեցու հարակից քաղաքային գոտայգու հիմնանորոգման աշխատանքային նախագիծ հԱՏՈՐ 1-1 /ՃՀ/ | Փուլ | Թերթ | Թերթեր | |
| | | | | ԱՆ | Է-11 | 16 | |
| | | | | | | | |
| | | | | | | | |
| | | | Մալուխային գծի անցկացում ավտոճանապարհներին զուգահեռ | 2025թ. | | | |
| | | | | «ՆՅՈՒ ԱՐՏ ՆԱԽԱԳԻԾ» ՍՊԸ | | | |

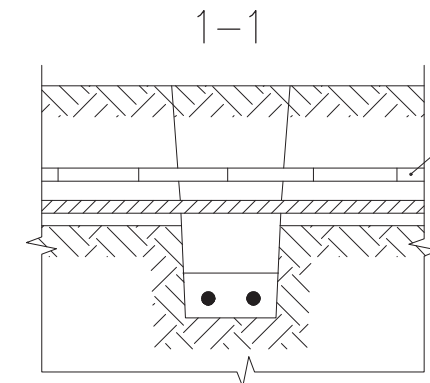
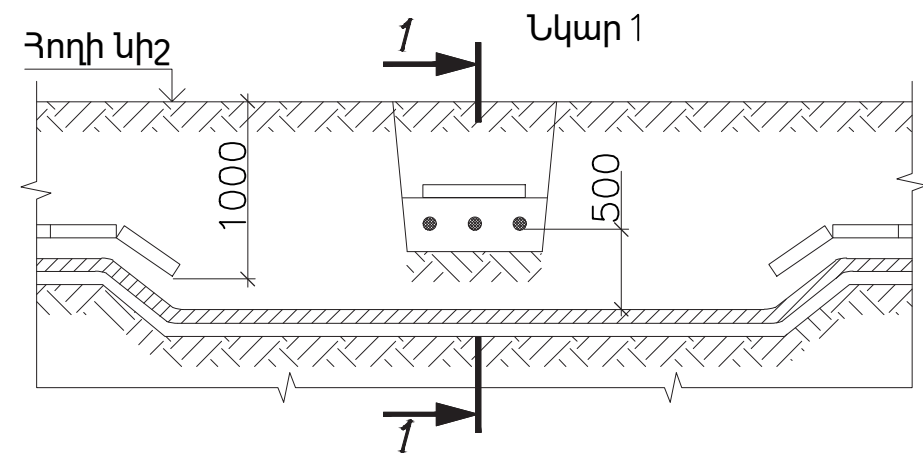


1. Գծագրի վրա նշված են նվազագույն չափերը
2. Թույլատրվում է մալուխային գծի նշված չափերի փոքրացումը ծառերի բներից կանաչ գոտու պատասխանատու կազմակերպության հետ համաձայնեցմամբ

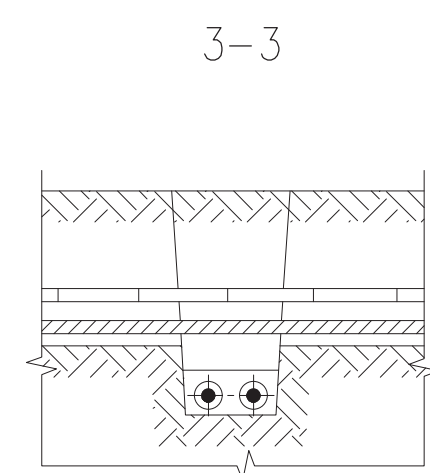
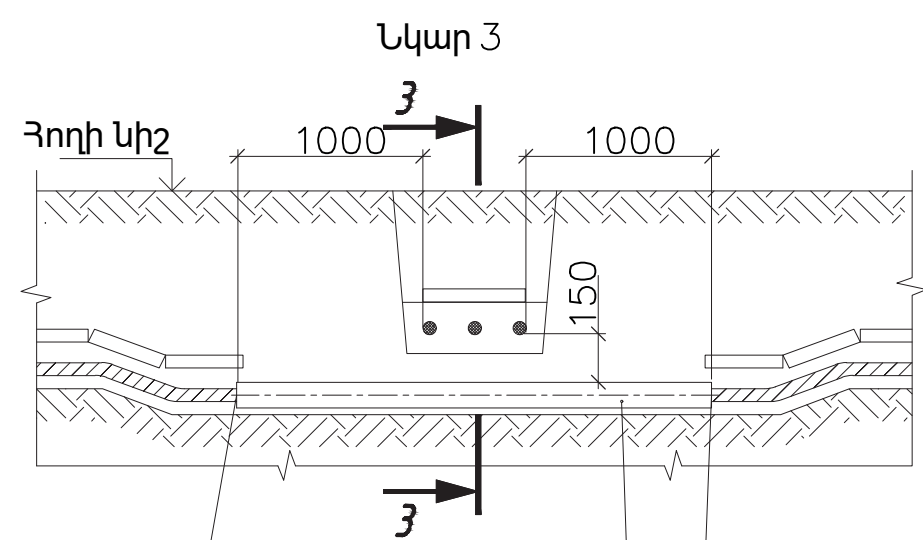
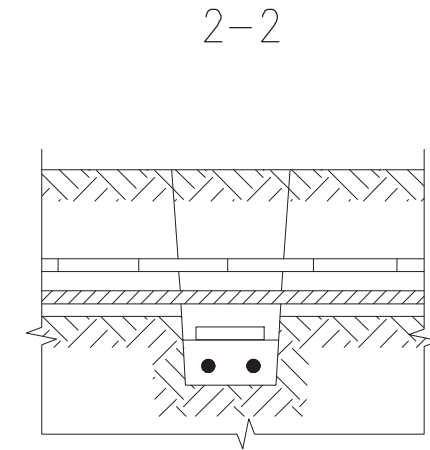
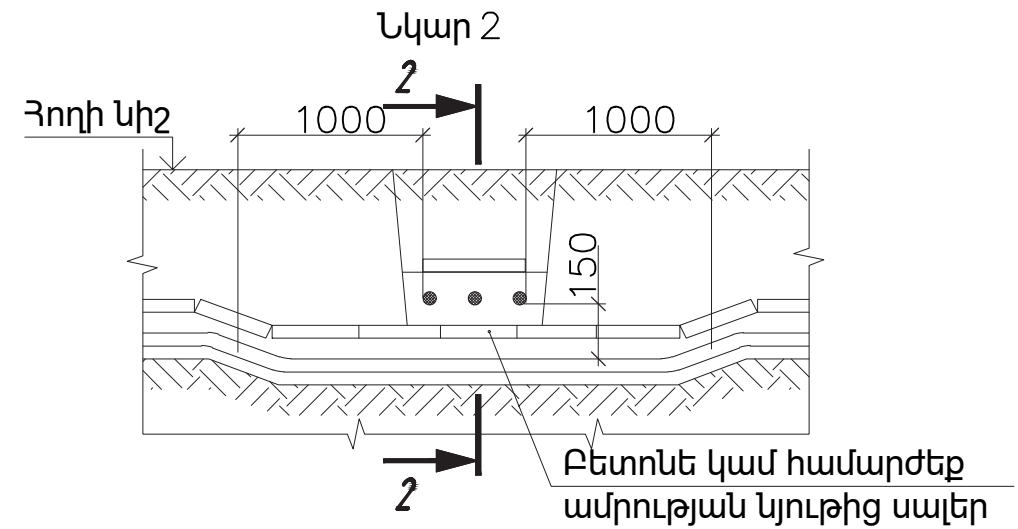


1. Գծագրի վրա նշված են նվազագույն չափերը
2. Մալուխների անցկացումը հողի մեջ շենքերի և կառույցների հիմքերի տակով չի թույլատրվում

| | | | | | | | |
|----------|--------------|--|---|------------------------|------|--------|--------|
| ՆԳՃ | Ա. Դանիելյան | | ՀՀ Կոտայքի մարզի Բյուրեղավանի համայնքապետարան | | | | Գիրք 1 |
| Նախագծեց | Ն. Սաֆարյան | | Բյուրեղավան համայնքի Բյուրեղավան քաղաքի եկեղեցու հարակից քաղաքային գոտային հիմնանորոգման աշխատանքային նախագիծ | | | | |
| | | | հԱՏՈՐ 1-1 /ՃՀ/ | Փուլ | Թերթ | Թերթեր | |
| | | | | ԱՆ | Է-12 | 16 | |
| | | | Մալուխային գծի անցկացում ծառերին, թփուտներին եվ շինությունների հիմքերին զուգահեռ | 2025թ. | | | |
| | | | | «ՆՅՈՒ ԱՐՏ ՆԱԽԱԳԻԾ» ՍՊԸ | | | |



Խրամուղու ծածկի աղյուսներ կամ սալեր

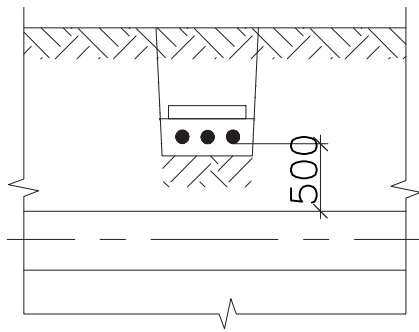


| Նկար | Հատումների բնույթը |
|------|---|
| 1 | Մալուխների տարանջատումը հողի շերտով |
| 2 | Մալուխների տարանջատումը սալերով |
| 3 | Ստորին մալուխի խրամուղու պաշտպանություն |

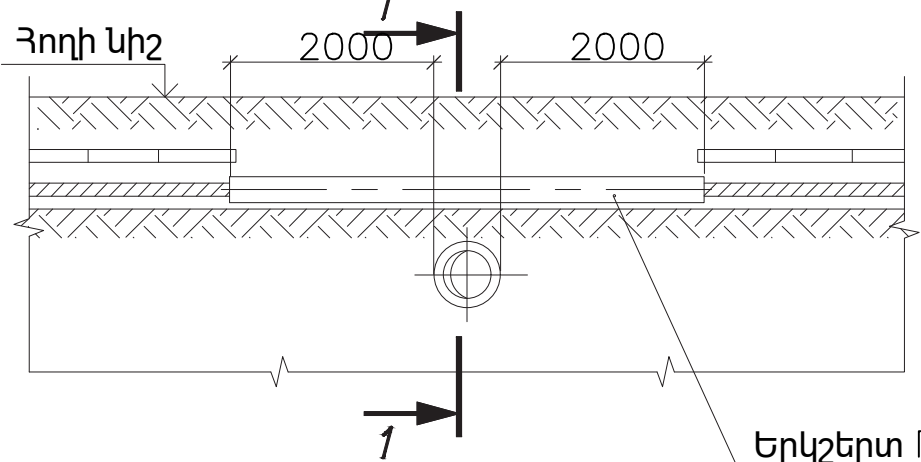
1. Գծագրի վրա նշված են նվազագույն չափերը
2. Կապի մալուխները պետք է տեղակայված լինեն ուժային մալուխներից վերև
3. Խողովակների երկարությունը, քանակը և տրամագիծը ըստ նախագծի

| | | | | | |
|----------|--------------|---|------------------------|------|--------|
| ՆԳՃ | Ա. Դանիելյան | ՀՀ Կոտայքի մարզի Բյուրեղավանի համայնքապետարան | Գիրք 1 | | |
| Նախագծեց | Ն. Սաֆարյան | | Փուլ | Թերթ | Թերթեր |
| | | Բյուրեղավան համայնքի Բյուրեղավան քաղաքի եկեղեցու հարակից քաղաքային գոտային հիմնանորոգման աշխատանքային նախագիծ | ԱՆ | Է-13 | 16 |
| | | հԱՏՈՐ 1-1 /ՃՀ/ | | | |
| | | Երկու մալուխային գծերի հատումը հողում | 2025թ. | | |
| | | | «ՆՅՈՒ ԱՐՏ ՆԱԽԱԳԻԾ» ՍՊԸ | | |

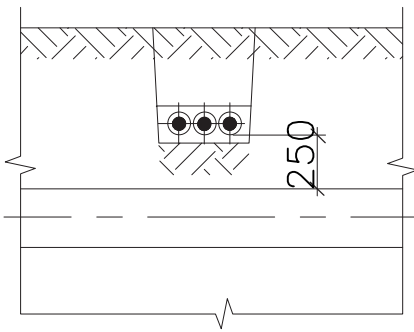
Նկար 1



Նկար 2

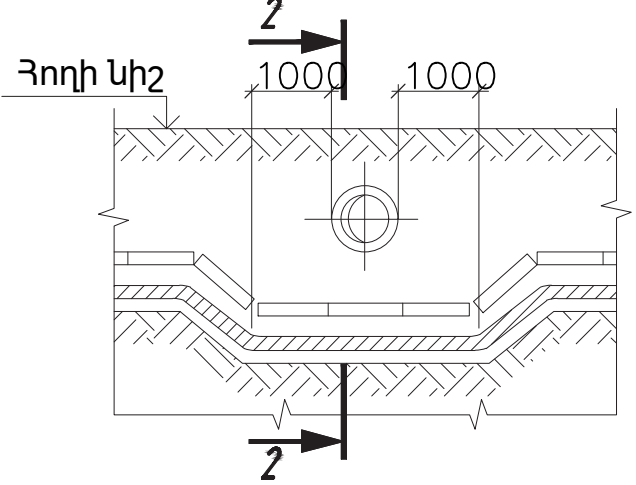


1-1

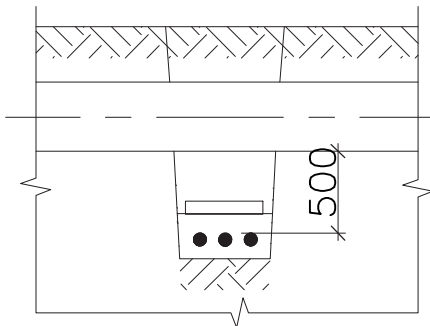


Երկշերտ ՊՀԴ կոշտ ճկախողովակ

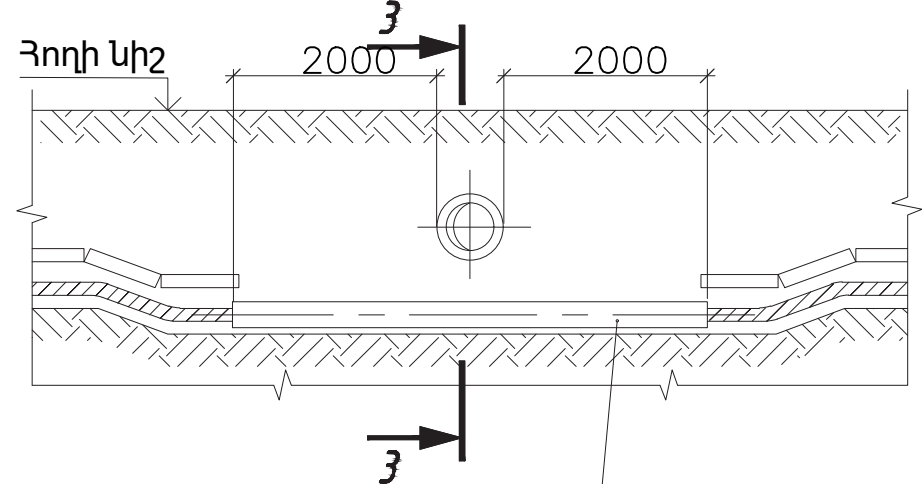
Նկար 3



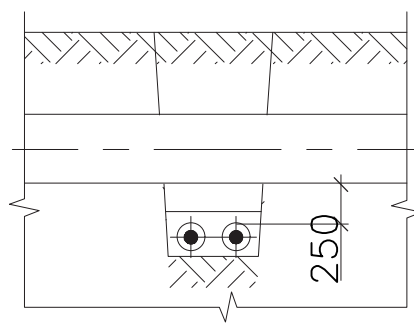
2-2



Նկար 4






3-3



Երկշերտ ՊՀԴ կոշտ ճկախողովակ

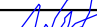


| Նկար | Անցկացման եղանակ |
|------|---|
| 1 | Խողովակաշարից վերև նորմալ պայմաններում |
| 2 | Խողովակաշարից վերև նեղ պայմաններում |
| 3 | Խողովակաշարից ներքև նորմալ պայմաններում |
| 4 | Խողովակաշարից ներքև նեղ պայմաններում |

1. Գծագրի վրա նշված են սկզբագույն չափերը
2. Խողովակների երկարությունը, քանակը և տրամագիծը ըստ նախագծի


| | | | | | | | | |
|----------|--------------|---|---|--|------|--------|--|--------|
| ՆԳՃ | Ա. Դանիելյան |  | ՀՀ Կոտայքի մարզի Բյուրեղավանի համայնքապետարան | | | | | Գիրք 1 |
| Նախագծեց | Ն. Սաֆարյան |  | Բյուրեղավան համայնքի Բյուրեղավան քաղաքի եկեղեցու հարակից քաղաքային գոտային հիմնանորոգման աշխատանքային նախագիծ հԱՏՈՐ 1-1 /ՃՀ/ | Փուլ | Թերթ | Թերթեր | | |
| | | | | ԱՆ | Է-14 | 16 | | |
| | | | | | | | | |
| | | | | | | | | |
| | | | Մալուխային գծի եվ խողովակաշարի հատումը | 2025թ. | | | | |
| | | | |  «ՆՅՈՒ ԱՐՏ ՆԱԽԱԳԻԾ» ՍՊԸ | | | | |
| | | | | | | | | |

The drawing consists of two parts: a cross-section on the left and a plan view on the right. The cross-section shows a rectangular foundation embedded in a hatched ground. Inside the foundation, there are three black circles representing reinforcement bars, each with a horizontal line passing through its center. A horizontal line is drawn above the reinforcement bars. The plan view on the right shows a circle with a crosshair. A leader line connects the text 'Խողովակաշար' to a point on the circle's circumference. Below the plan view, a dimension line with arrows at both ends is labeled 'H' and '(նվազ.)'.

| Խողովակաշարի նշանակությունը | H, մմ | | |
|--|--------------------------------------|-----------------------------------|---|
| | Անցկացումը նորմալ պայմաններում | Անցկացումը նեղ պայմաններում | |
| | | Առանց մալուխի պաշտպանության | Մալուխի խողովակե պաշտպանությունով |
| Ջրատար, կոյուղի, ջրահեռացում, գազատար ցածր (0.049 ՄՊա), միջին (0.294 ՄՊա) և բարձր (0.294 ՄՊա– ից 0.588 ՄՊա) ճնշման | 1000 | 500 | 200 |
| Գազատար բարձր ճնշման (0.588 ՄՊա մինչև 1.176 ՄՊա) | 2000 | | |

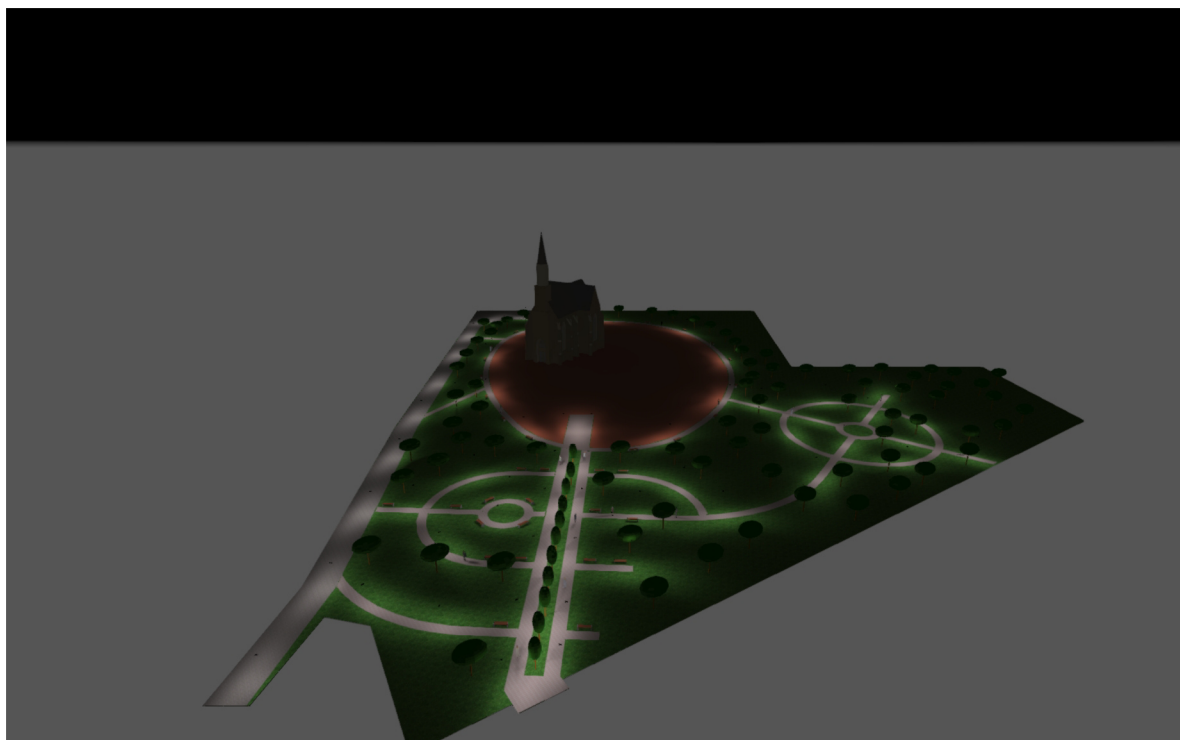
| | | | | | | | |
|----------|--------------|--|---|--|--|------|--------|
| ՆԳՃ | Ա. Դանիելյան |   | ՀՀ Կոտայքի մարզի Բյուրեղավանի համայնքապետարան | | | | Գիրք 1 |
| Նախագծեց | Ն. Սաֆարյան | | Բյուրեղավան համայնքի Բյուրեղավան քաղաքի եկեղեցու հարակից քաղաքային գոտայգու հիմնանորոգման աշխատանքային նախագիծ հԱՏՈՐ 1-1 /ՃԸ/ | | Փուլ | Թերթ | Թերթեր |
| | | | | | ԱՆ | Է-15 | 16 |
| | | | | | | | |
| | | | | | | | |
| | | | Մալուխային գծի զուգահեռ անցկացումը խողովակաշարին | | 2025թ.  «ՆՅՈՒ ՄՐՏ ՆԱԽԱԳԻԾ» ՍՊԸ | | |

| № | Անվանում | Տիպ, մոդել | Չափ. Միավ. | Քանակ | Նշումներ |
|---|--|------------|------------|-------|----------|
| 1 | 2 | 3 | 4 | 5 | 6 |
| 1 | Էլեկտրական վահան, Էլեկտրատեղակայանքներ | | | | |
| | Էլ. բաշխիչ վահանի, կազմում | | հատ | 1 | |
| 1.1 | Վահան մետաղական 500x400x220 մմ IP64 | | հատ | 1 | |
| 1.2 | Ավտ. անջատիչ 3P, C10A, 4.5 kA | | հատ | 1 | |
| 1.3 | Ավտ. անջատիչ 1P, C6A, 4.5 kA | | հատ | 1 | |
| 1.4 | Փոստո ռելե | | հատ | 1 | |
| 1.5 | Շաքարական ժամային ռելե | | հատ | 1 | |
| 1.6 | Մագնիսական թողարկիչ 3P 10A, 220V AC 12A, 1NO | | հատ | 1 | |
| 1.7 | Միջանկյալ ռելե փոփոխական հոսանքի 220V | | հատ | 1 | |
| 1.8 | Ազդանշանային լամպ կանաչ | | հատ | 1 | |
| 1.9 | Էլ.փոխարկիչ 2 ուղի 1-0-2 10A | | հատ | 1 | |
| 1.10 | Եռաֆազ հաշվիչ 3x220/380Վ, 5(100)Ա | | լրակազմ | 1 | |
| 1.11 | Հոսանքի տրանսֆորմատոր 0,5 100/5 | | լրակազմ | 3 | |
| 1.12 | Համալրող նյութեր | | լրակազմ | 1 | |
| 2 | Հենասյուններ | | | | |
| 2.1 | Հորատում 4-րդ կարգի գրունտում | | հատ | 60 | |
| 2.2 | Մետաղական խողովակ DН-100x100x3,0մմ | | գ.մ | 330,4 | |
| 2.3 | Մետաղական խողովակ DН-114x3,0մմ | | գ.մ | 7,5 | |
| 2.3 | Խիճ | | խմ | 0,6 | |
| 2.4 | Բետոն B15 դասի | | խմ | 4,3 | |
| 2.5 | Պողպատյա թիթեղ Ծ=3մմ հենասյունների մետաղական գլխադիրների | | կգ | 14 | |
| 2.6 | Մետաղական խողովակների նախապատրաստում ներկման | | ք մ | 114,3 | |
| 2.7 | Փռնեներկում | | ք մ | 114,3 | |
| 2.8 | Մետաղական ձող d=10մմ | | գ.մ | 18,3 | |
| 2.9 | Ավելորդ գրունտի բարձում և տեղափոխում | | խմ | 4,3 | |
| 3 | Ուժային մալուխներ և լուսատուներ, СИП դետալներ | | | | |
| 3.1 | Մալուխ СИП-4 4x16 ք.մմ | | գ.մ | 50 | 0,66 Վ |
| 3.2 | Մալուխ ալյումինե, 4x2,5 ք.մմ | АВВГнг(А) | գ.մ | 1110 | 0,66 Վ |
| 3.3 | Մալուխ պղնձե 3x1,5 ք.մմ | ВВГнг | գ.մ | 265,5 | 0,66 Վ |
| 3.4 | LED արտաքին լուսավորության ներկառուցվող լուսատուներ տեղադրումով 27,7 Вт, 3163 լյում, 4000K, IP65, 3 տարի երաշխիք | | հատ | 59 | |
| 3.5 | D=16մմ ՊՎՔ ճկախողովակ բացօդյա կիրառման | | գ.մ | 265,5 | |
| 3.6 | Անկերային սեղմակ 3АН 16-35/1000 | | հատ | 2 | |
| 3.7 | Անկերային կրանշտեյն KA-1500 | | հատ | 2 | |
| 3.8 | Նեյլոնային ամրան ուժեղացված КСУ 6x180 | | հատ | 6 | |
| 3.9 | Ամրանային ժապավեն չժանգոտվող պողպատից ЛКС (207)-2007 տեղադրումով | | հատ | 4 | |
| 3.10 | Կցորդ չժանգոտվող պողպատից СМ (201) | | հատ | 4 | |
| * - ներառել բոլոր անհրաժեշտ ամրացման ու ամրակապման պարագաները | | | | | |
| 4 | Հենասյան բաշխիչ տուփ | | | | |
| 4.1 | Միաֆազ անջատիչ տեղադրումով 1P В 6Ա | | հատ | 59 | |
| 4.2 | Հեղյուսային անցումային սեղմակ | | հատ | 531 | |
| 4.3 | Սեղմակի միջակապ 2 տեղ | | հատ | 59 | |
| 4.4 | Սեղմակի միջակապ 4 տեղ | | հատ | 59 | |
| 4.5 | Սեղմակի պլաստիկ բաժանարար | | հատ | 236 | |
| 4.6 | DIN պլաստիկ սահմանափակիչ | | հատ | 118 | |
| 4.7 | DIN-պրոֆիլ L=0.4մ | | հատ | 59 | |
| 5 | Հողային աշխատանքներ | | | | |
| 5.1 | Մինչև 1 կՎ ստորգետնյա մալուխային խրամուղու փորում 4-րդ կարգի գրունտում | | խմ | 160 | |
| 5.2 | Էլ մալուխի ավազային նախաշերտ h=100 մմ | | խմ | 25 | |
| 5.3 | ՈԻԴ երկշերտ ճկուն ճկախողովակ | Ø32 | գ.մ | 1110 | |
| 5.4 | Մուֆտա ճկախողովակի համար | Ø32 | հատ | 59 | |
| 5.5 | Ազդանշանային պաշտպանիչ ժապավեն 150x0,1 մմ | | գ.մ | 1010 | |
| 5.6 | Էլ մալուխի ավազային պաշտպանիչ շերտ h=100 մմ | | խմ | 29 | |
| 5.7 | Ավելորդ գրունտի բարձում և տեղափոխում | | խմ | 54 | |
| 6 | Հողանցման համակարգ | | | | |
| 6.1 | 4-րդ կարգի գրունտի փորում, ձեռքով | | խմ | 5 | |
| 6.2 | Պողպատե անկյունակ 50x50x5մմ L=3000մմ հողանցիչների մոնտաժումով | | հատ | 3 | |
| 6.3 | Շերտապողպատ հատույթ 40x4 մմ հորիզոնական հողանցումով խրամուղում | | գ.մ | 9 | |
| 6.4 | Գրունտի հետլիցք ձեռքով 4 կարգի գրունտում | | խմ | 4,7 | |

| | | | | | | | | | |
|----------|--------------|--|---|--|--|--|--|------|--------|
| ՆԳՃ | Ա. Դանիելյան | | ՀՀ Կոտայքի մարզի Բյուրեղավանի համայնքապետարան | | | | Գիրք 1 | | |
| Նախագծեց | Ն. Սաֆարյան | | Բյուրեղավան համայնքի Բյուրեղական քաղաքի եկեղեցու հարակից քաղաքային գրոսայգու հիմնամորթզման աշխատանքային նախագիծ հԱՏՈՐ 1-1 /ՃԸ/ | | | | Փուլ | Թերթ | Թերթեր |
| | | | | | | | | | |
| | | | Մասնագիր | | | | ԱՆ | Է-16 | 16 |
| | | | | | | | | | |
| | | | | | | | 2025թ. | | |
| | | | | | | |  «ՆՅՈՒ ԱՐՏ ՆԱԽԱԳԻԾ» ՍՊԸ | | |

Ա3

Ֆորմատ



Проект

Оглавление

Титульный лист 1

Оглавление 2

Иллюстрации 3

Техпаспорта изделия

LIGMAN - Light Linear PT 7 Street and area luminaires (1x LI-21231-ME-W40)4

Местность 1

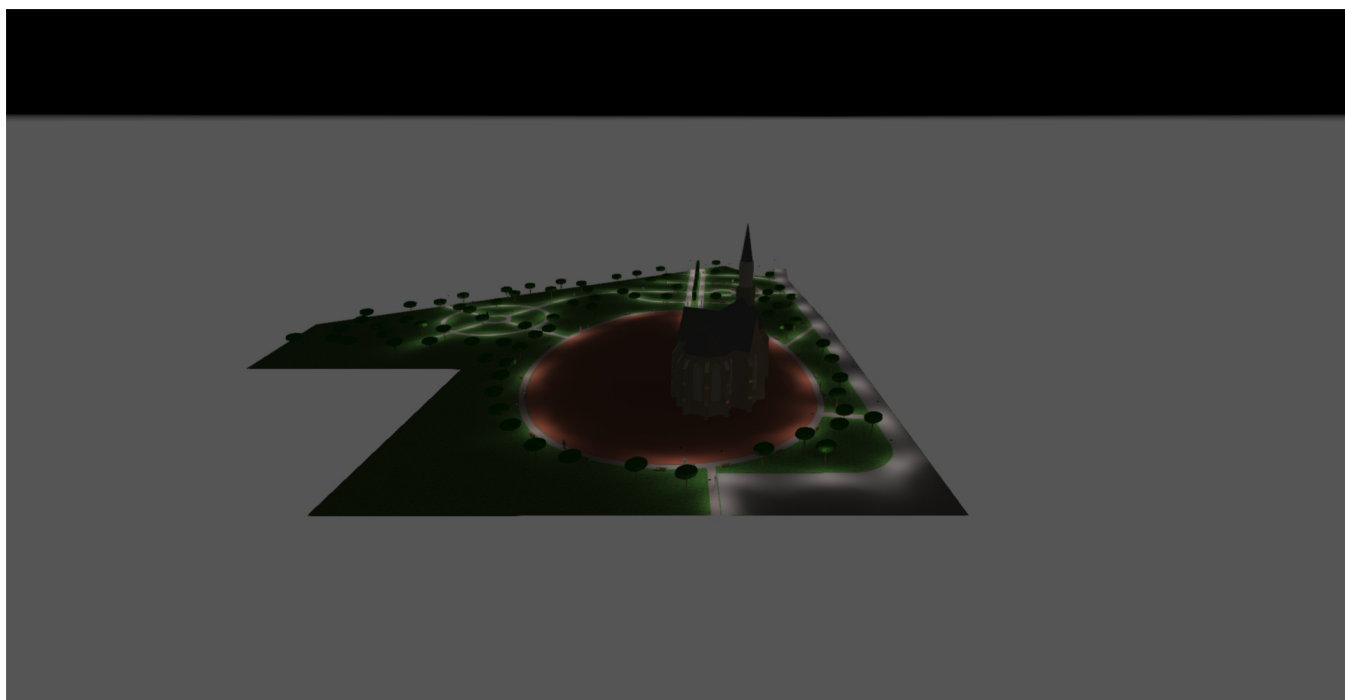
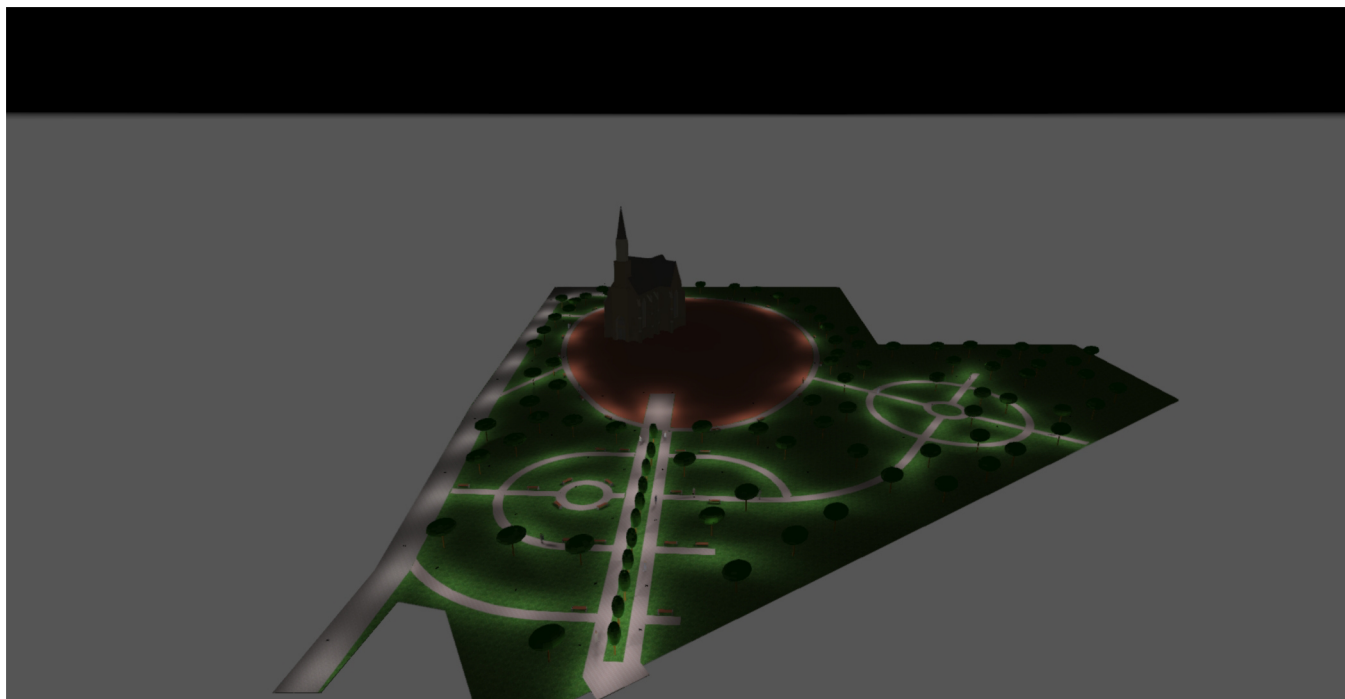
План расположения светильников5

Перечень светильников9

Расчетные объекты / Сцена освещения 1 10

Элементы управления12

Иллюстрации



Техпаспорт изделия

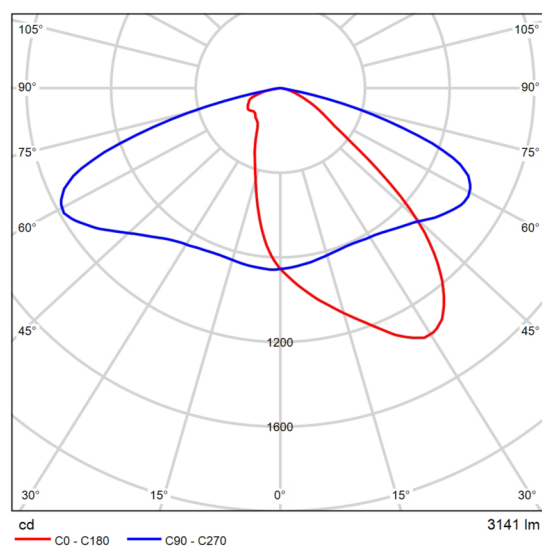
LIGMAN - Light Linear PT 7 Street and area luminaires



| | |
|-------------|-----------------|
| № изделия | LI-21231-ME-W40 |
| P | 27.7 W |
| ФЛампа | – |
| ФСветильник | 3141 lm |
| η | – |
| Светоотдача | 113.4 lm/W |
| CCT | 4032 K |
| CRI | 80 |

- Lamp LED
- CRI Ra > 80
- MacAdam Ellipse 3 SDCM
- Colour 3000K and 4000K

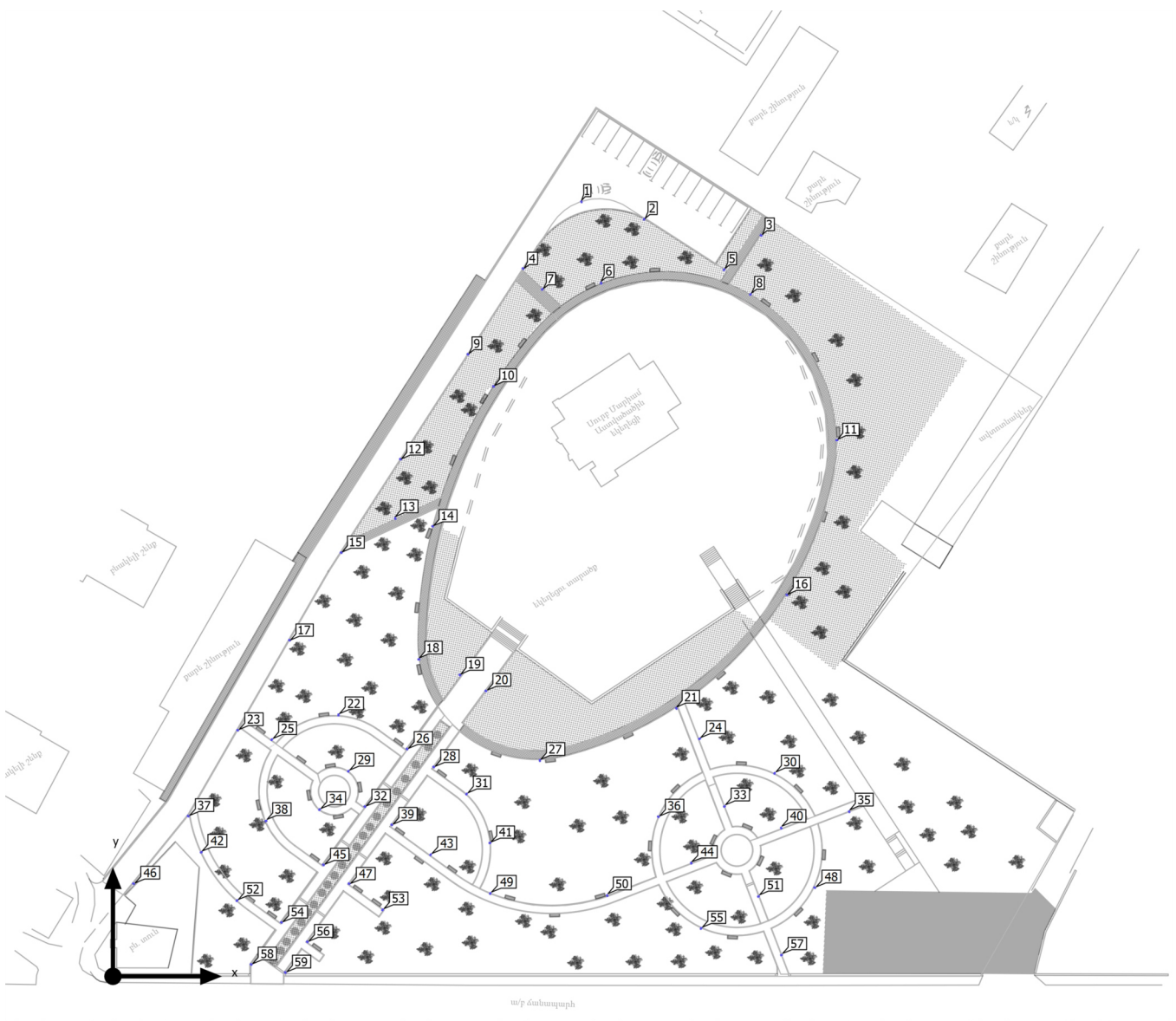
- Die-cast aluminium housing and extruded aluminium column pre-treated before powder coating ensuring high corrosion resistance
- Stainless steel fasteners in grade 316
- Durable silicone rubber gasket
- Clear toughened glass
- Maximum wind load resistance is 100 km/h
- Surge protection 10kV



Полярные LDC

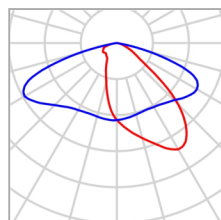
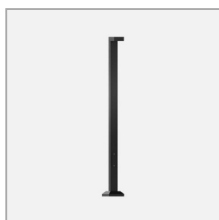
Местность 1

План расположения светильников



Местность 1

План расположения светильников



| | | | |
|-------------------|--|-------------|---------|
| Производитель | LIGMAN | P | 27.7 W |
| № изделия | LI-21231-ME-W40 | ΦСветильник | 3141 lm |
| Название артикула | Light Linear PT 7 Street and area luminaires | | |
| Комплектация | 1x LI-21231-ME-W40 | | |

Отдельные светильники

| X | Y | Монтажная высота | Светильни к |
|-----------|-----------|---------------------|----------------|
| 85.399 m | 140.979 m | 4.000 m | 1 |
| 96.711 m | 137.806 m | 4.000 m | 2 |
| 118.194 m | 134.909 m | 4.000 m | 3 |
| 74.803 m | 128.862 m | 4.000 m | 4 |
| 111.272 m | 128.611 m | 4.000 m | 5 |
| 88.912 m | 126.394 m | 4.000 m | 6 |
| 78.301 m | 125.245 m | 4.000 m | 7 |
| 116.230 m | 124.330 m | 4.000 m | 8 |
| 64.759 m | 113.241 m | 4.000 m | 9 |
| 69.226 m | 107.537 m | 4.000 m | 10 |
| 132.014 m | 97.661 m | 4.000 m | 11 |
| 52.471 m | 94.129 m | 4.000 m | 12 |
| 51.388 m | 83.516 m | 4.000 m | 13 |

Местность 1

План расположения светильников

| X | Y | Монтажная высота | Светильни к |
|-----------|----------|---------------------|----------------|
| 58.135 m | 82.016 m | 4.000 m | 14 |
| 41.676 m | 77.104 m | 4.000 m | 15 |
| 122.887 m | 69.403 m | 4.000 m | 16 |
| 32.265 m | 61.152 m | 4.000 m | 17 |
| 55.601 m | 57.730 m | 4.000 m | 18 |
| 63.099 m | 54.953 m | 4.000 m | 19 |
| 68.044 m | 51.929 m | 4.000 m | 20 |
| 102.708 m | 48.706 m | 4.000 m | 21 |
| 41.101 m | 47.752 m | 4.000 m | 22 |
| 22.821 m | 44.758 m | 4.000 m | 23 |
| 107.002 m | 43.321 m | 4.000 m | 24 |
| 29.005 m | 43.216 m | 4.000 m | 25 |
| 53.501 m | 41.498 m | 4.000 m | 26 |
| 77.789 m | 39.189 m | 4.000 m | 27 |
| 58.520 m | 38.054 m | 4.000 m | 28 |
| 42.971 m | 37.462 m | 4.000 m | 29 |
| 120.599 m | 37.096 m | 4.000 m | 30 |
| 64.495 m | 33.303 m | 4.000 m | 31 |
| 45.801 m | 30.998 m | 4.000 m | 32 |
| 111.524 m | 30.988 m | 4.000 m | 33 |
| 37.546 m | 30.282 m | 4.000 m | 34 |
| 134.188 m | 29.879 m | 4.000 m | 35 |
| 99.259 m | 29.139 m | 4.000 m | 36 |
| 13.807 m | 29.113 m | 4.000 m | 37 |

Местность 1

План расположения светильников

| X | Y | Монтажная высота | Светильни к |
|-----------|----------|---------------------|----------------|
| 27.770 m | 28.271 m | 4.000 m | 38 |
| 50.881 m | 27.524 m | 4.000 m | 39 |
| 121.702 m | 27.121 m | 4.000 m | 40 |
| 68.795 m | 24.303 m | 4.000 m | 41 |
| 15.975 m | 22.544 m | 4.000 m | 42 |
| 57.946 m | 22.255 m | 4.000 m | 43 |
| 105.313 m | 20.739 m | 4.000 m | 44 |
| 38.262 m | 20.390 m | 4.000 m | 45 |
| 3.844 m | 16.812 m | 4.000 m | 46 |
| 43.099 m | 16.802 m | 4.000 m | 47 |
| 127.952 m | 16.087 m | 4.000 m | 48 |
| 68.797 m | 15.200 m | 4.000 m | 49 |
| 90.002 m | 14.821 m | 4.000 m | 50 |
| 117.724 m | 14.588 m | 4.000 m | 51 |
| 22.509 m | 13.702 m | 4.000 m | 52 |
| 49.195 m | 12.203 m | 4.000 m | 53 |
| 30.601 m | 9.898 m | 4.000 m | 54 |
| 107.083 m | 8.618 m | 4.000 m | 55 |
| 35.499 m | 6.202 m | 4.000 m | 56 |
| 121.911 m | 3.915 m | 4.000 m | 57 |
| 25.092 m | 2.249 m | 4.000 m | 58 |
| 31.495 m | 0.613 m | 4.000 m | 59 |

Местность 1

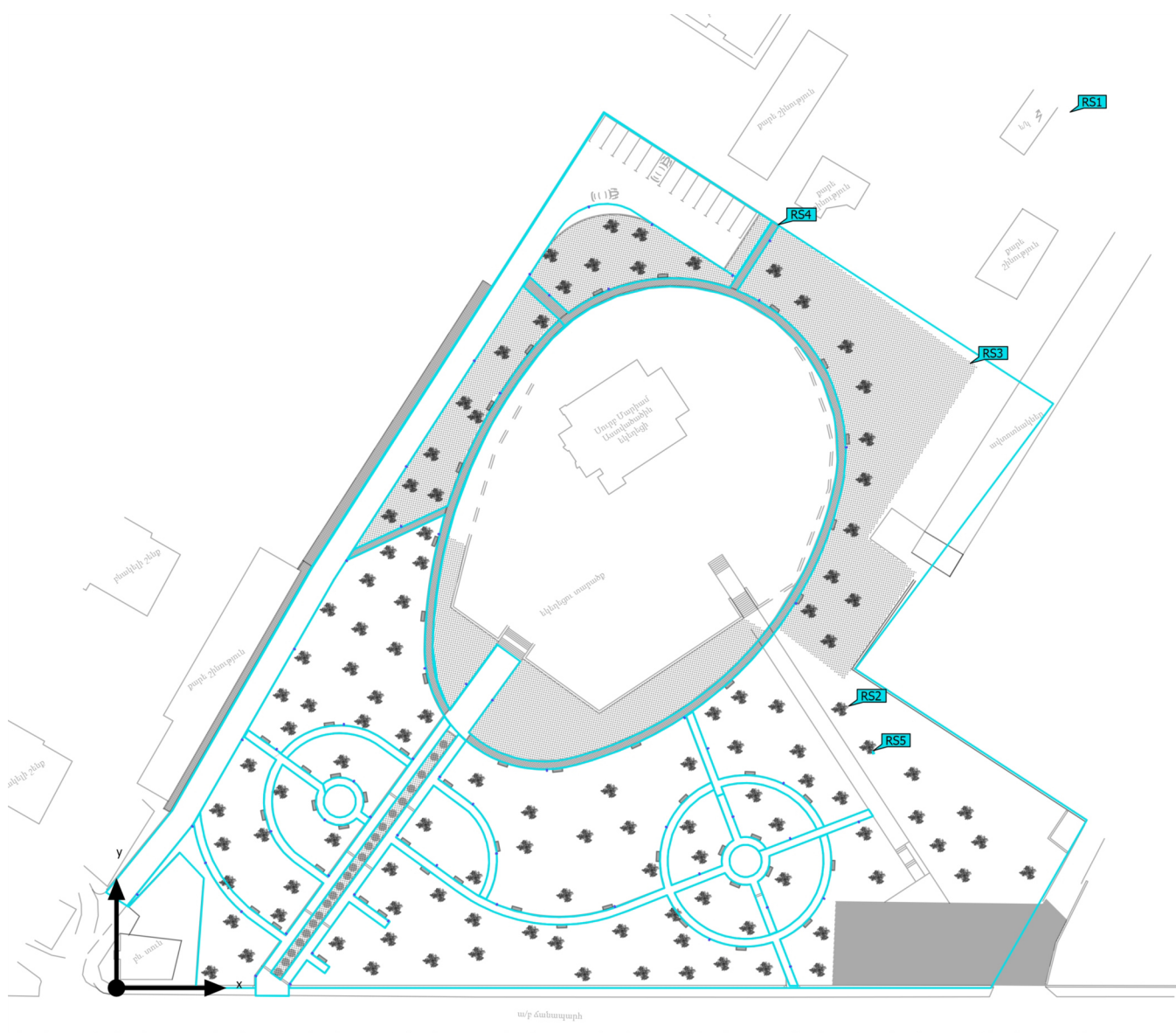
Перечень светильников

| | | |
|------------------------------------|--------------------------------|---------------------------|
| $\Phi_{\text{Всего}}$ 185319 lm | $P_{\text{Всего}}$ 1634.3 W | Светоотдача 113.4 lm/W |
|------------------------------------|--------------------------------|---------------------------|

| шт. | Производитель | № изделия | Название артикула | P | Φ | Светоотдача |
|-----|---------------|-----------------|--|--------|---------|-------------|
| 59 | LIGMAN | LI-21231-ME-W40 | Light Linear PT 7 Street and area luminaires | 27.7 W | 3141 lm | 113.4 lm/W |

Местность 1 (Сцена освещения 1)

Расчетные объекты



Местность 1 (Сцена освещения 1)

Расчетные объекты

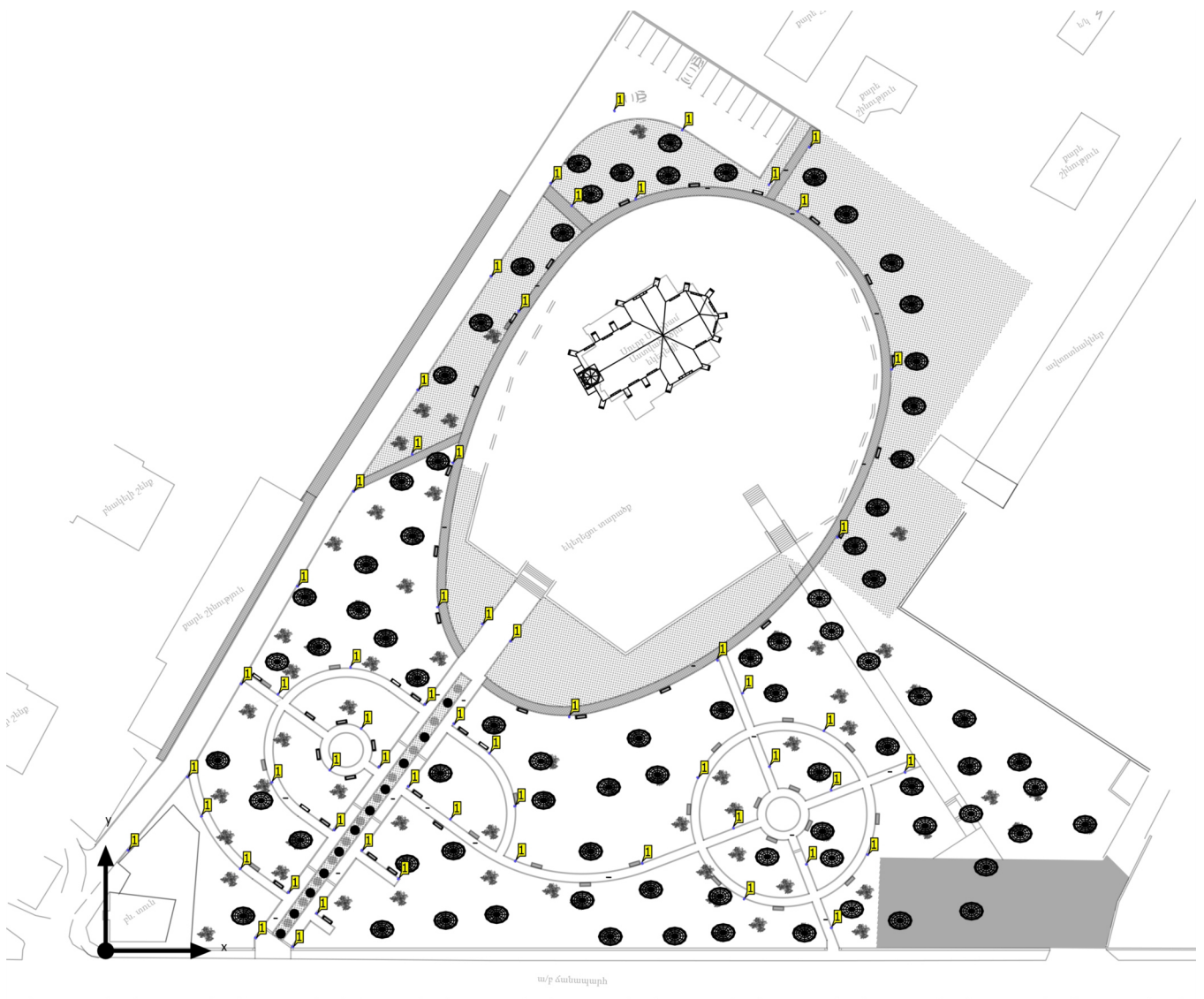
Объекты с результатами для поверхностей

| Свойства | Ø | мин | макс | U _o (g ₁) | g ₂ | Индекс |
|--|-------------------------|-------------------------|-------------------------|----------------------------------|----------------|--------|
| Объект с результатами поверхностей 1 Перпендикулярная освещенность (адаптивный) Высота: -0.000 m | 7.08 lx | 0.001 lx | 85.9 lx | 0.000 | 0.000 | RS1 |
| Объект с результатами поверхностей 1 Яркость Высота: -0.000 m | 0.32 cd/m ² | 0.000 cd/m ² | 3.90 cd/m ² | 0.00 | 0.00 | RS1 |
| Объект с результатами поверхностей 2 Перпендикулярная освещенность (адаптивный) Высота: -0.000 m | 33.2 lx | 2.12 lx | 81.5 lx | 0.064 | 0.026 | RS2 |
| Объект с результатами поверхностей 2 Яркость Высота: -0.000 m | 3.71 cd/m ² | 0.24 cd/m ² | 9.10 cd/m ² | 0.065 | 0.026 | RS2 |
| Объект с результатами поверхностей 3 Перпендикулярная освещенность (адаптивный) Высота: 0.000 m | 22.4 lx | 0.32 lx | 75.4 lx | 0.014 | 0.004 | RS3 |
| Объект с результатами поверхностей 3 Яркость Высота: 0.000 m | 1.97 cd/m ² | 0.028 cd/m ² | 6.61 cd/m ² | 0.014 | 0.004 | RS3 |
| Объект с результатами поверхностей 4 Перпендикулярная освещенность (адаптивный) Высота: 0.000 m | 16.3 lx | 0.11 lx | 58.6 lx | 0.007 | 0.002 | RS4 |
| Объект с результатами поверхностей 4 Яркость Высота: 0.000 m | 1.45 cd/m ² | 0.010 cd/m ² | 5.21 cd/m ² | 0.007 | 0.002 | RS4 |
| Объект с результатами поверхностей 5 (Мебель) Перпендикулярная освещенность (адаптивный) Высота: 4.227 m | 0.000 lx | 0.000 lx | 0.000 lx | - | - | RS5 |
| Объект с результатами поверхностей 5 (Мебель) Яркость Высота: 4.227 m | 0.000 cd/m ² | 0.000 cd/m ² | 0.000 cd/m ² | - | - | RS5 |

Эффективный профиль: Предварительные настройки DIALux (5.1.4 Стандарт (зоны транспортного сообщения под открытым небом))

Местность 1

Элемент управления CG 1



Местность 1

Элементы управления

Элемент управления CG 1

Сцена освещения 1 100

Значения затемнения [%]

| шт. | Производитель | № изделия | Название артикула | P | Индекс |
|-----|---------------|-----------------|--|--------|--------|
| 59 | LIGMAN | LI-21231-ME-W40 | Light Linear PT 7 Street and area luminaires | 27.7 W | 1 |